

bott vario3

pro váš Peugeot

bott

Inovativní
systémová řešení



Lehká hliníková
konstrukce

Vestavba do vozidla

bott vario3

Stejně individuální jako váš obor.

Servisní technik



Instalatér



Management flotily



Pokrývač



Elektrikář



Stavební dělník



Truhlář



Malíř



Dvě značky – jeden systém

Nezáleží na tom, pro jaký typ vozidla značky Peugeot jste se rozhodli, nabízíme vám perfektní řešení pro vaši vestavbu do vozidla bott vario3. Upevňovací body jsou optimálně přizpůsobeny daným charakteristikám vozidel Peugeot. Garantujeme vám zde optimální návrh, bezpečnou montáž a demontáž beze zbytků. Poskytneme vám přehled již hotových nakonfigurovaných modulů a také individuální návrh pro váš Peugeot.

Kromě toho vám ukážeme rozsáhlý sortiment s vhodným příslušenstvím, prvky pro zajištění nákladu a organizačními systémy.

Spojení bott vario3 vestavby do vozidel a značky Peugeot.



Váš nápad - naše plánování

Flexibilní stavebnicový systém

Individuální koncepce

Plánování orientované na
praxi

Organizace užitého prostoru



Řešení podle individuálních potřeb

Společně s odborníkem na plánování společnosti bott si můžete vytvořit individuální vestavbu do vozidla bott vario3. Díky 3D vizualizaci si můžete o své nové vestavbě udělat hned představu – a případně si to či ono také ještě rozmyslet a upravit. Tým bott se přitom zaměřuje speciálně na vaše potřeby v praxi. Plánování začíná přesnou analýzou vašich požadavků. Podrobně se přitom podíváme na vaše vybavení, které potřebujete mít při každodenním nasazení s sebou.

Po analýze vytvoří odborníci na plánování ze společnosti bott koncept vestavby do vozidla přizpůsobený přesně pro vás. Modulární koncepce vestavby do vozidla bott vario3 umožňuje konfiguraci zcela podle vašich potřeb. Veškeré nástroje a materiál lze uschovat přesně tam, kde je potřebujete mít po ruce. Tak vám naše mobilní pracoviště optimálně usnadní vaši každodenní činnost.

Spektrum výkonů

Služby pro flotily

Realizace kompletní služby

Spolupráce s výrobcí vozidel

Poradenství v oblasti
financování

Ekonomické používání
zdrojů



Analýza

Koncepte a
plánováníCertifikovaná
montáž

Předání

Poprodejní
služba

Váš poskytovatel systémových služeb

Rozhodli jste se pro užitkové vozidlo značky Peugeot. Touto volbou jste vytvořili dokonalý základ pro vestavbu do vozidla bott vario3.

Úzce spolupracujeme se všemi automobilovými výrobci, takže naše vestavba pasuje přesně do všech modelů užitkových vozidel značky Peugeot. Konstrukční díly bott vario3 jsou svými rozměry a upevňovacími body přesně přizpůsobeny daným skutečnostem vašeho vozidla. Tímto způsobem můžete odkládací prostor co nejlépe využít. Navíc to zajišťuje bezpečnou montáž a

tím i bezpečnou jízdu a v případě problému i optimální bezpečnost při nárazu. Platí to pro hotové konfigurované modely i pro individuální vestavbu, kterou naplánujeme přesně podle vašich potřeb. Tím je kombinace vašeho užitkového vozidla a vestavby do vozidla bott vario3 vzájemně sladěným systémem.

Prověřeno nárazovou zkouškou

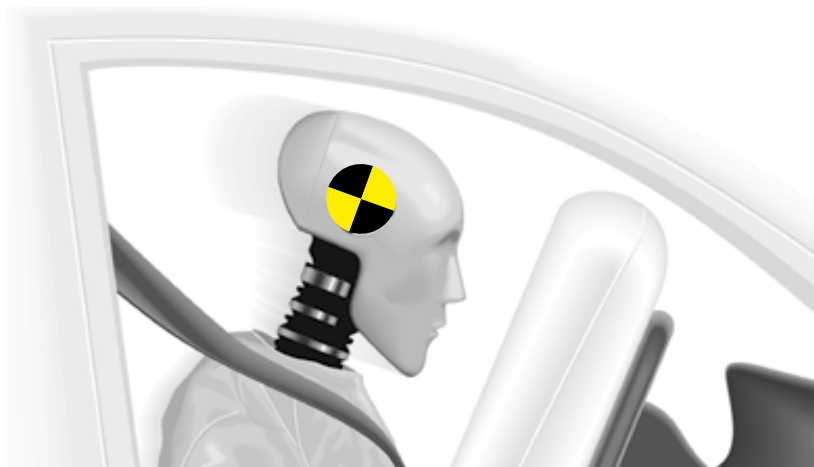
Bezpečnost pro řidiče a náklad

Ve shodě s normou
ECE R44

Nárazová rychlost
50 km/h

Vestavba do vozidla bott vario3 vždy splňuje vysoké požadavky těchto zkoušek. Výsledky dokládají, že řidiči a spolujezdcí se ve vážném případě mohou na vestavbu do vozidla bott vario3 spolehnout.

Zde se můžete podívat na nárazovou zkoušku.



Snímky z vysokorychlostních kamer



Prokázaná bezpečnost

Jak bezpečná je pro vás a vaše zaměstnance vestavba do vozidla bott vario3, to jsme testovali v našich nárazových zkouškách. Nezávislí odborníci provádějí tyto zkoušky s plně naloženým vozidlem. Zatížení konstrukčních dílů odpovídá hodnotám jako při závažné dopravní nehodě.

Nárazové zkoušky simulují náraz vozidla do překážky při rychlosti 50 km/h – v souladu se směrnicí ECE R44. Vestavba do vozidla bott vario3 vysoké požadavky těchto zkoušek dokonce předčí.

V případě závažné události se můžete na vestavbu do vozidla bott vario3 vždy zcela spolehnout.

Při zkouškách je brán zvláštní zřetel na ukotvení ke karosérii v podlaze a ve stěně vozidla. Důležitá je rovněž celková konstrukce vestavby do vozidla. Při zkouškách je dobře vidět, jak přítom odolává enormním silám vznikajícím cíleným zkrutem konstrukčních dílů. Velkou pozornost věnujeme kromě toho všem pohyblivým dílům. Z modulů nic nevypadne a zásuvky zůstanou pevně zavřené.

Základní rozšíření vestavby

Robustní ochrana karoserie

Univerzální připojení pro
zajištění nákladu

Snadno čistitelný ložný
prostor



Řešení pro ochranu ložného prostoru

Naše ochrana ložného prostoru se přesně hodí k rozměrům vašeho dopravního vozidla. Základní rozšíření je mnohem více než jen účinná ochrana karoserie. Obložení zachovávají na jedné straně hodnotu vašeho přepravního vozidla a na druhé straně nabízejí integrované upevňovací lišty. Nabízíme vám různé balíčky, abychom vaše přepravní vozidlo vybavili různými užitečnými prostředky k zajištění nákladu. Balíčky lze samozřejmě i individuálně doplnit.

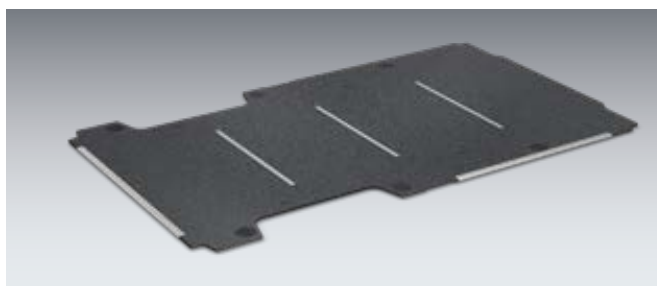
V našem rozsáhlém sortimentu výrobků najdete vedle upevňovacích lišt v souladu se standardem Airline i rozsáhlé příslušenství. Je jedno, zda pro skříňovou karoserii, kufrové nástavby nebo valníky. Náš velký sortiment s prvky k zajištění nákladu nabízí nejlepší předpoklady pro maximální bezpečnost v silniční dopravě.

Podlaha

bott vario podlaha

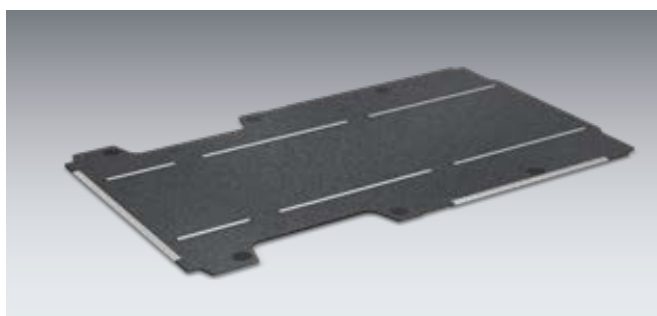


- Lehká a proti vodě odolná podlaha z březové překližky 12 mm
- Horní strana: robustní a neklouzavý povrch ze syntetické pryskyřice s dekorem bott
- Spodní strana: syntetická pryskyřice s hladkým povrchem
- Hrany: profilované, odolné proti vlhkosti, šedě zbarvené a v oblasti dveří ochranné lišty z hliníku
- U podlah s upevňovacími lištami je obecně integrována ochrana hran a chránič rohů
- Emisní třída škodlivin E1 podle EN 717-2 / neklouzavost R10, hodnota Taber > 500
- Vč. upevňovacího materiálu
- Převážně možná zjednodušená montáž s přídržovačem



bott vario podlaha s upevňovacími lištami příčnými

- V prostoru dveří s ochrannou hran a chráničem rohů z hliníku
- Upevňovací lišty jsou umístěné přímo pod kostrou střechy
- Plastové krytky zajišťují jednoduchý přístup k zátěžovým okům umístěným na vozidle a umožňují jednoduché čištění nákladového prostoru



bott vario podlaha s upevňovacími lištami podélnými

- V prostoru dveří s ochrannou hran a chráničem rohů z hliníku
- Vzdálenost mezi upevňovacími lištami je standardně 880 mm, na přání jsou možné další vzdálenosti
- Plastové krytky zajišťují jednoduchý přístup k zátěžovým okům umístěným na vozidle a umožňují jednoduché čištění nákladového prostoru

bott vario podlaha v různých provedeních

| Model | Partner L1 | Partner L2 | Expert L1 | Expert L2 | Expert L3 |
|--|-----------------|-----------------|-----------------|-----------------|-----------------|
| Rok modelu | 2018 | 2018 | 2016 | 2016 | 2016 |
| Rozvor | 2785 | 2975 | 2925 | 3275 | 3275 * |
| bez ochrany nášlapné hrany | 11320475 | 11320476 | 11320182 | 11320183 | 11320184 |
| s ochranou nášlapné hrany | 11310475 | 11310476 | 11310182 | 11310183 | 11310184 |
| s upevňovacími lištami příčnými | 11312475 | 11312476 | 11312182 | 11312183 | 11312184 |
| Počet upevňovacích lišt příčných | 3 | 3 | 3 | 3 | 3 |
| počet podélných upevňovacích lišt | | | 11321182 | 11321183 | 11321184 |

| Model | Boxer L1 | Boxer L2 | Boxer L3 | Boxer L4* | |
|--|-----------------|-----------------|-----------------|-----------------|--|
| Rok modelu | 2006 | 2006 | 2006 | 2006 | |
| Rozvor | 3000 | 3450 | 4035 | 4035 | |
| bez ochrany nášlapné hrany | 11320120 | 11320121 | 11320122 | 11320123 | |
| s ochranou nášlapné hrany | 11310120 | 11310121 | 11310122 | 11310123 | |
| s upevňovacími lištami příčnými | 11312120 | 11312121 | 11312122 | 11312123 | |
| Počet upevňovacích lišt příčných | 3 | 3 | 4 | 5 | |
| počet podélných upevňovacích lišt | 11321120 | 11321121 | 11321122 | 11321123 | |

*s přesahem Další verze na vyžádání.

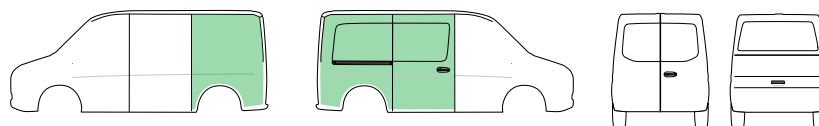
Vnitřní opláštění vozidla



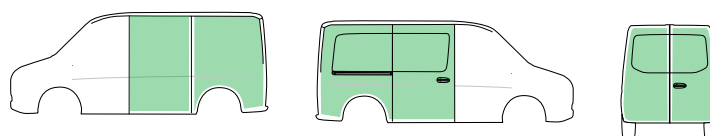
bott vario protect obložení vnitřních stěn

- Lícující opláštění z recyklovatelného polypropylenu
- Komůrkové desky, tloušťka 4 mm a s jednostranně strukturovaným povrchem
- Barva: světle šedá (RAL 7035)
- Nízká hmotnost, odolné UV záření, korozi, hnilobě a chemikáliím
- Extrémně lehké a snadné čištění
- Vč. upevňovacího materiálu

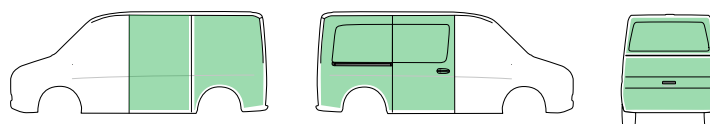
pro vozidla
s posuvnými dveřmi vpravo



pro vozidla
s posuvnými dveřmi vpravo
a zadními dveřmi



pro vozidla
s posuvnými dveřmi vpravo a
zadními sklopnými dveřmi



Vnitřní opláštění vozidla

bott vario protect obložení vnitřních stěn



| Model | Partner L1 | Partner L2 | Expert L1 | Expert L2 | Expert L3 |
|--|-------------|-------------|-------------|-------------|-------------|
| Rok modelu | 2018 | 2018 | 2016 | 2016 | 2016 |
| Rozvor | 2785 | 2975 | 2925 | 3275 | 3275 * |
| pro vozidla s posuvnými dveřmi vpravo | 12225306.95 | 12225311.95 | 12225279.95 | 12225284.95 | 12225289.95 |
| pro vozidla s posuvnými dveřmi vpravo a zadními dveřmi | 12225307.95 | 12225312.95 | 12225280.95 | 12225285.95 | 12225290.95 |
| pro vozidla s posuvnými dveřmi vpravo a zadními sklopnými dveřmi | 12225308.95 | 12225313.95 | 12225281.95 | 12225286.95 | 12225291.95 |

| Model | Boxer L1-H1 | Boxer L1-H2 ** | Boxer L2-H1 | Boxer L2-H2 ** | Boxer L3-H2 ** |
|--|-------------|----------------|-------------|----------------|----------------|
| Rok modelu | 2006 | 2006 | 2006 | 2006 | 2006 |
| Rozvor | 3000 | 3000 | 3450 | 3450 | 4035 |
| pro vozidla s posuvnými dveřmi vpravo | 12225104.95 | 12225144.95 | 12225106.95 | 12225108.95 | 12225110.95 |
| pro vozidla s posuvnými dveřmi vpravo a zadními dveřmi | 12225105.95 | 12225145.95 | 12225107.95 | 12225109.95 | 12225111.95 |

| Model | Boxer L3-H3 ** | Boxer L4-H2 ** | Boxer L4-H3 ** | | |
|--|----------------|----------------|----------------|--|--|
| Rok modelu | 2006 | 2006 | 2006 | | |
| Rozvor | 4035 | 4035 * | 4035 * | | |
| pro vozidla s posuvnými dveřmi vpravo | 12225112.95 | 12225114.95 | 12225116.95 | | |
| pro vozidla s posuvnými dveřmi vpravo a zadními dveřmi | 12225113.95 | 12225115.95 | 12225117.95 | | |

* s přesahem ** provedení vysoká střeška opláštěná v celé výšce
Objednací čísla pro vozidla s 2 posuvnými dveřmi na požádání

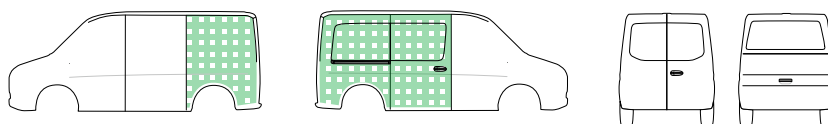
Vnitřní opláštění vozidla



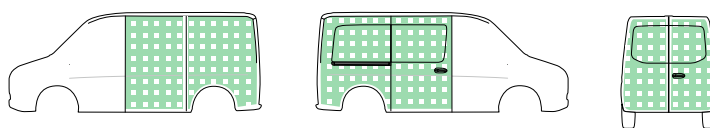
bott vario protect plus obložení vnitřních stěn

- Lícující opláštění z hliníku o tloušťce 1 mm
- Lehké a extrémně odolné proti nárazům
- S perfo děrováním pro uchycení perfo háků a držáků
- Vč. upevňovacího materiálu

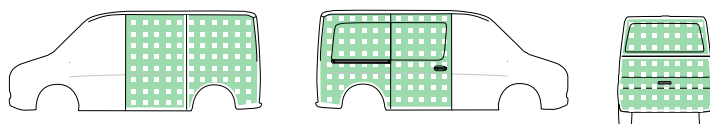
pro vozidla
s posuvnými dveřmi vpravo



pro vozidla
s posuvnými dveřmi vpravo
a zadními dveřmi



pro vozidla
s posuvnými dveřmi vpravo
a zadními sklopnými dveřmi



Vnitřní opláštění vozidla

bott vario protect plus obložení vnitřních stěn



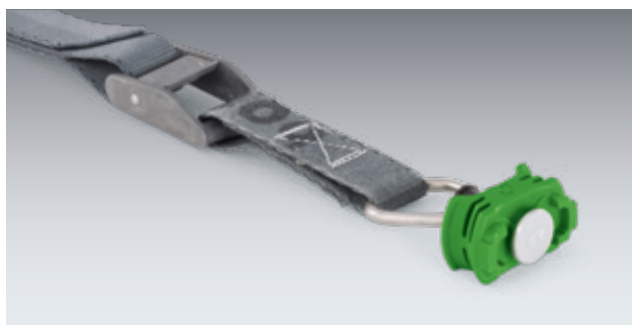
| Model | Partner L1 | Partner L2 | Expert L1 | Expert L2 | Expert L3 |
|---|--------------------|--------------------|--------------------|--------------------|--------------------|
| Rok modelu | 2018 | 2018 | 2016 | 2016 | 2016 |
| Rozvor | 2785 | 2975 | 2925 | 3275 | 3275 * |
| pro vozidla s posuvnými dveřmi vpravo | 12225306.98 | 12225311.98 | 12225279.98 | 12225284.98 | 12225289.98 |
| pro vozidla s posuvnými dveřmi vpravo a zadními dveřmi | 12225307.98 | 12225312.98 | 12225280.98 | 12225285.98 | 12225290.98 |
| pro vozidla s posuvnými dveřmi vpravo a zadními sklopnými dveřmi | 12225308.98 | 12225313.98 | 12225281.98 | 12225286.98 | 12225291.98 |

| Model | Boxer L1-H1 | Boxer L1-H2 ** | Boxer L2-H1 | Boxer L2-H2 ** | Boxer L3-H2 ** |
|---|--------------------|--------------------|--------------------|--------------------|--------------------|
| Rok modelu | 2006 | 2006 | 2006 | 2006 | 2006 |
| Rozvor | 3000 | 3000 | 3450 | 3450 | 4035 |
| pro vozidla s posuvnými dveřmi vpravo | 12225104.98 | 12225144.98 | 12225106.98 | 12225108.98 | 12225110.98 |
| pro vozidla s posuvnými dveřmi vpravo a zadními dveřmi | 12225105.98 | 12225145.98 | 12225107.98 | 12225109.98 | 12225111.98 |

| Model | Boxer L3-H3 ** | Boxer L4-H2 ** | Boxer L4-H3 ** | | |
|---|--------------------|--------------------|--------------------|--|--|
| Rok modelu | 2006 | 2006 | 2006 | | |
| Rozvor | 4035 | 4035 * | 4035 * | | |
| pro vozidla s posuvnými dveřmi vpravo | 12225112.98 | 12225114.98 | 12225116.98 | | |
| pro vozidla s posuvnými dveřmi vpravo a zadními dveřmi | 12225113.98 | 12225115.98 | 12225117.98 | | |

* s přesahem ** provedení vysoká střeška opláštěná v celé výšce
Objednací čísla pro vozidla s 2 posuvnými dveřmi na poptávku

Vnitřní opláštění vozidla



Obložení vnitřních stěn s modulárním systémem napojení na stěny (rail / prorail)

- bott vario protect obložení vnitřních stěn s kolejnicemi zajištění nákladu s profilem Airline
- K upevnění bott vario vestaveb do vozidla nebo k zajištění nákladu popruhy a fitinkami
- Plošné odvádění síly do konstrukce vozidla díky přilepení lišt
- Bezpečnostní lišty pro upevnění nákladu mohou při dalším prodeji zůstat ve vozidle a představují přidanou hodnotu
- Vč. upevňovacího materiálu

bott vario protect rail

- s upevňovací lištou uprostřed



bott vario protect prorail

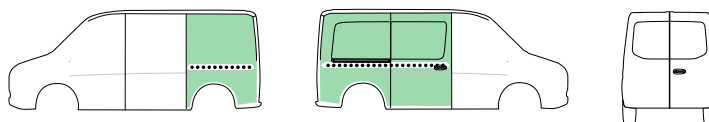
- s upevňovací lištou uprostřed a nahoře



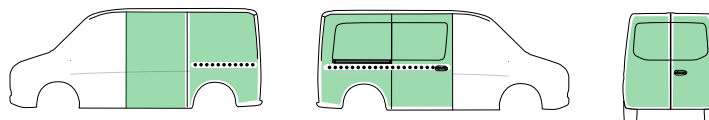
Vnitřní opláštění vozidla

bott vario protect rail obložení vnitřních stěn

pro vozidla
s posuvnými dveřmi vpravo



pro vozidla
s posuvnými dveřmi vpravo
a zadními dveřmi



| Model | Boxer L1-H1 | Boxer L1-H2 ** | Boxer L2-H1 | Boxer L2-H2 ** | Boxer L3-H2 ** |
|--|--------------------|--------------------|--------------------|--------------------|--------------------|
| Rok modelu | 2006 | 2006 | 2006 | 2006 | 2006 |
| Rozvor | 3000 | 3000 | 3450 | 3450 | 4035 |
| Pro vozy s bočními dveřmi - úchyťová lišta ve středu vozu | 12220104.95 | 12220144.95 | 12220106.95 | 12220108.95 | 12220110.95 |
| Pro vozy s bočními dveřmi a zadními dveřmi - úchyťová lišta ve středu vozu | 12220105.95 | 12220145.95 | 12220107.95 | 12220109.95 | 12220111.95 |

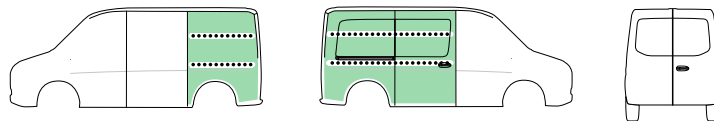
| Model | Boxer L3-H3 ** | Boxer L4-H2 ** | Boxer L4-H3 ** | | |
|--|--------------------|--------------------|--------------------|--|--|
| Rok modelu | 2006 | 2006 | 2006 | | |
| Rozvor | 4035 | 4035 * | 4035 * | | |
| Pro vozy s bočními dveřmi - úchyťová lišta ve středu vozu | 12220112.95 | 12220114.95 | 12220116.95 | | |
| Pro vozy s bočními dveřmi a zadními dveřmi - úchyťová lišta ve středu vozu | 12220113.95 | 12220115.95 | 12220117.95 | | |

* s přesahem ** provedení vysoká střeška opláštěná v celé výšce
Objednací čísla pro vozidla s 2 posuvnými dveřmi na poptávku

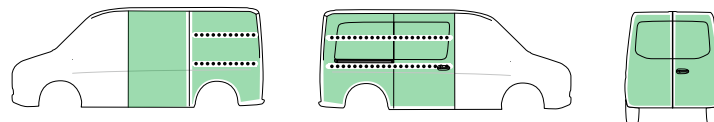
Vnitřní opláštění vozidla

bott vario protect prorail obložení vnitřních stěn

pro vozidla
s posuvnými dveřmi vpravo



pro vozidla
s posuvnými dveřmi vpravo
a zadními dveřmi



| Model | Boxer L1-H1 | Boxer L1-H2 ** | Boxer L2-H1 | Boxer L2-H2 ** | Boxer L3-H2 ** |
|--|--------------------|--------------------|--------------------|--------------------|--------------------|
| Rok modelu | 2006 | 2006 | 2006 | 2006 | 2006 |
| Rozvor | 3000 | 3000 | 3450 | 3450 | 4035 |
| Pro vozy s bočními dveřmi - úchyťová lišta ve středu vozu a na hoře | 12221104.95 | 12221144.95 | 12221106.95 | 12221108.95 | 12221110.95 |
| Pro vozy s bočními dveřmi a zadními dveřmi - úchyťová lišta ve středu vozu a na hoře | 12221105.95 | 12221145.95 | 12221107.95 | 12221109.95 | 12221111.95 |

| Model | Boxer L3-H3 ** | Boxer L4-H2 ** | Boxer L4-H3 ** | | |
|--|--------------------|--------------------|--------------------|--|--|
| Rok modelu | 2006 | 2006 | 2006 | | |
| Rozvor | 4035 | 4035 * | 4035 * | | |
| Pro vozy s bočními dveřmi - úchyťová lišta ve středu vozu a na hoře | 12221112.95 | 12221114.95 | 12221116.95 | | |
| Pro vozy s bočními dveřmi a zadními dveřmi - úchyťová lišta ve středu vozu a na hoře | 12221113.95 | 12221115.95 | 12221117.95 | | |

* s přesahem ** provedení vysoká střeška opláštěná v celé výšce
Objednací čísla pro vozidla s 2 posuvnými dveřmi na poptávku

Vnitřní opláštění vozidla



Vybavení modulu



Držák dlouhých dílů
pro jednoduchou přepravu dlouhých a těžkých předmětů



TiltBox
pro praktické uložení drobných dílů a spotřebního materiálu



Dlouhá úložná vana
pro bezpečné uložení trubek a profilů



varioSlide
lehké zásuvky s velkým užitným objemem



Zásuvky
se 100% teleskopickými výsuvy a 70kg nosností



bottBoxy
praktické boxy na materiál pro servisní vozidlo a dílnu



bott vario3 V-Box
pro praktické uložení tyčového metru



Systainer³
flexibilní systémový kufr ve 2 šířkách a v 6 výškách



Systainer³ Organizer
praktický kufr na drobné díly, kompatibilní s mnoha výrobky Systainer³



varioCase
servisní kufr z lehkého hliníku nebo odolného ocelového plechu



otočené zásuvky
umožňují ergonomickou obsluhu zvenku vozidla



Vana se systémem C-Lash
umožňuje jednoduché zajištění nákladu ve vanách



Prvky pro zajištění nákladu
umožňují bezpečnou přepravu materiálu a přístrojů v celé vestavbě do vozidla

Modulové sestavy



Peugeot
Boxer

Peugeot
Expert

Moduly pro každou velikost vozidla



Moduly vestavby do vozidla bott vario3 pro váš užitkový vůz nabízejí mnohostranné prvky pro rozdělení nákladního prostoru. Lze je dokonale kombinovat podle individuálních potřeb vašeho řemesla. Vývojáři věnovali u vestavby do vozidla bott vario3 zvláštní pozornost bezpečnosti, funkčnosti a ideální využitelnosti dostupného prostoru.

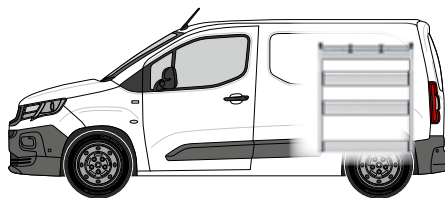
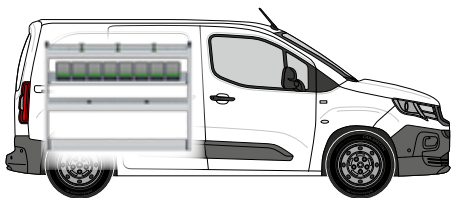
Peugeot
Partner

Partner D1

Rozvor 2785 mm



bott vario3 Silver Package



Levý modul obsahuje:

- 1 hliníková vana s protiskluzovou podložkou, integrovaným zajištěním nákladu (-oo- / -C-) a 3 upevňovacími popruhy (-C-)
- 1 tablár s bottBoxy s 8 bottBoxy
- 1 hliníková vana s protiskluzovou podložkou a dělicími stěnami
- 1 spodní část s integrovaným zajištěním nákladu (-oo-)
- 2 boční díly s integrovaným zajištěním nákladu (-oo-)

Pravý modul obsahuje:

- 1 hliníková vana s protiskluzovou podložkou, integrovaným zajištěním nákladu (-oo- / -C-) a 2 upevňovacími popruhy (-C-)
- 2 sklopná dna s hliníkovými otočnými záklopkami a protiskluzovými podložkami
- 1 spodní část s integrovaným zajištěním nákladu (-oo-)

| | |
|----------------------------|---------------------|
| Levý modul Š x H x V [mm] | 1262 x 264 x 950 |
| Pravý modul Š x H x V [mm] | 814 x 264 x 950 |
| Obj. c. | 70099031.19M |
| Montážní sada | 73510067.51V |

| | | |
|--|--|---|
| | -C- Lash Všechny způsoby zajištění nákladu s upevňovacím popruhem -C- Lash. | TopLash -C- Zajištění nákladu v regálových úložných vanách. |
| | FrontLash -OO- Zajištění nákladu na čelních stranách regálů vertikálně a horizontálně. Kompatibilní se systémem Airline. | |



Příslušenství obsažené v balíčku

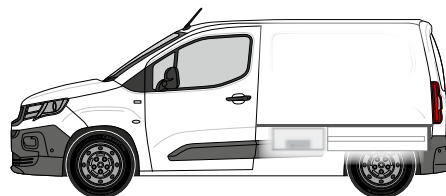
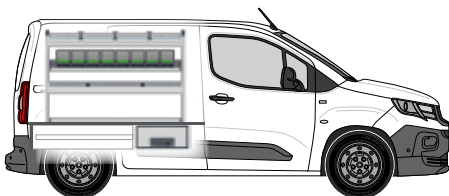
- 1 držák dokumentů
- 1 upevňovací popruh s fitinkou a svěrkou
- 1 TiltBox
- 1 upevňovací popruh C-Lash - vestavba

Partner D1

Rozvor 2785 mm



bott vario3 Green Package



Levý modul obsahuje:

- 1 hliníková vana s protiskluzovou podložkou, integrovaným zajištěním nákladu (-oo- / -C-) a 3 upevňovacími popruhy (-C-)
- 1 tablár s bottBoxy s 8 bottBoxy
- 1 hliníková vana s protiskluzovou podložkou a dělicími stěnami
- 1 spodní část s integrovaným zajištěním nákladu (-oo-)
- 2 boční díly s integrovaným zajištěním nákladu (-oo-)

Podlahový modul obsahuje:

- 3 zásuvky o velké nosnosti (70kg) s protiskluzovými podložkami
- Výška 250 mm
- Volná ložná plocha
- Ochrana proti krádeži, protože uložený materiál není vidět zvenčí. Pohodlná obsluha posuvných a zadních dveří. Vysoký objem nákladního prostoru. Podlahový modul objednávejte samostatně.

| | |
|--|---------------------|
| Levý modul Š x H x V [mm] | 1262 x 376 x 850 |
| Obj. c. počítaje v to Podlahový modul | 70099032.19M |
| Montážní sada | 73510067.51V |
| Obj. c. Podlahový modul | 70010016.19V |

| | | |
|--|--|---|
| | -C- Lash Všechny způsoby zajištění nákladu s upevňovacím popruhem -C- Lash. | TopLash -C- Zajištění nákladu v regálových úložných vanách. |
| | FrontLash -OO- Zajištění nákladu na čelních stranách regálů vertikálně a horizontálně. Kompatibilní se systémem Airline. | |



Příslušenství obsažené v balíčku

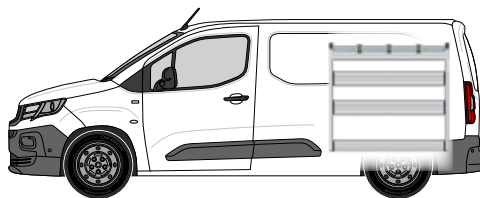
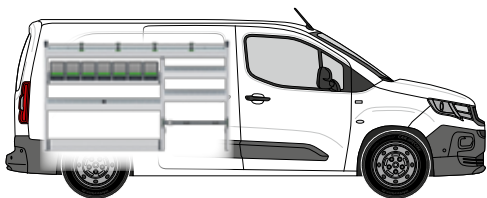
- 1 držák dokumentů
- 1 upevňovací popruh s fitinkou a svěrkou
- 1 TiltBox
- 1 upevňovací popruh C-Lash - vestavba

Partner D2

Rozvor 2975 mm



bott vario3 Silver Package



Levý modul obsahuje:

- 1 hliníková vana s protiskluzovou podložkou, integrovaným zajištěním nákladu (-C-) a 4 upevňovacími popruhy (-C-)
- 1 tablár s bottBoxy s 7 bottBoxy
- 3 hliníkové vany s protiskluzovými podložkami a dělicí stěnou
- 1 spodní část s integrovaným zajištěním nákladu (-oo-)
- 1 spodní část s popruhem se svérkovým uzávěrem (-C-)
- 3 boční díly s integrovaným zajištěním nákladu (-oo-)

Pravý modul obsahuje:

- 1 hliníková vana s protiskluzovou podložkou, integrovaným zajištěním nákladu (-oo- / -C-) a 3 upevňovacími popruhy (-C-)
- 2 sklopná dna s hliníkovými otočnými záklopkami a protiskluzovými podložkami
- 1 spodní část s integrovaným zajištěním nákladu (-oo-)

| | |
|----------------------------|---------------------|
| Levý modul Š x H x V [mm] | 1598 x 264 x 950 |
| Pravý modul Š x H x V [mm] | 1038 x 264 x 950 |
| Obj. c. | 70099033.19M |
| Montážní sada | 73510067.51V |

| | | |
|--|---|---|
| | -C- Lash Všechny způsoby zajištění nákladu s upevňovacím popruhem -C- Lash. | TopLash -C- Zajištění nákladu v regálových úložných vanách. |
|--|---|---|

| | |
|--|--|
| | FrontLash -OO- Zajištění nákladu na čelních stranách regálů vertikálně a horizontálně. Kompatibilní se systémem Airline. |
|--|--|



Příslušenství obsažené v balíčku

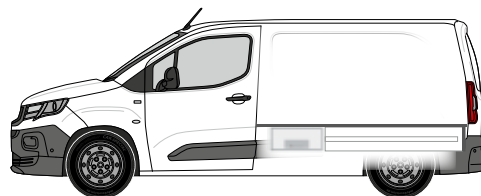
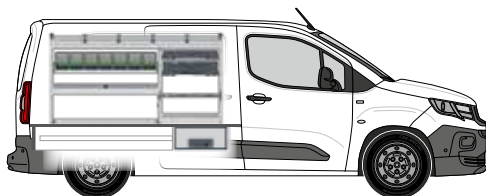
- 1 držák dokumentů
- 1 upevňovací popruh s fitinkou a svérkou
- 1 TiltBox
- 1 upevňovací popruh C-Lash - vestavba

Partner D2

Rozvor 2975 mm



bott vario3 Green Package



Levý modul obsahuje:

- 1 hliníková vana s protiskluzovou podložkou, integrovaným zajištěním nákladu (-oo- / -C-) a 4 upevňovacími popruhy (-C-)
- 1 tablár s bottBoxy s 7 bottBoxy
- 1 hliníková vana s protiskluzovou podložkou a dělicí stěnou
- 1 systainer³ organizer L 89 s 13 boxy
- 1 systainer³ L 137
- 1 spodní část s integrovaným zajištěním nákladu (-oo-)
- 1 spodní část s hliníkovou vanou a popruhem se svérkovým uzávěrem (-C-)
- 3 boční díly s integrovaným zajištěním nákladu (-oo-)

Podlahový modul obsahuje:

- 3 zásuvky o velké nosnosti (70kg) s protiskluzovými podložkami
- Výška 250 mm
- Volná ložná plocha
- Ochrana proti krádeži, protože uložený materiál není vidět zvenčí. Pohodlná obsluha posuvných a zadních dveří. Vysoký objem nákladního prostoru. Podlahový modul objednávejte samostatně.

| | |
|--|---------------------|
| Levý modul Š x H x V [mm] | 1598 x 376 x 850 |
| Obj. c. počítaje v to Podlahový modul | 70099034.19M |
| Montážní sada | 73510067.51V |
| Obj. c. Podlahový modul | 70010017.19V |

| | | |
|--|--|---|
| | -C- Lash Všechny způsoby zajištění nákladu s upevňovacím popruhem -C- Lash. | TopLash -C- Zajištění nákladu v regálových úložných vanách. |
| | FrontLash -OO- Zajištění nákladu na čelních stranách regálů vertikálně a horizontálně. Kompatibilní se systémem Airline. | |



Příslušenství obsažené v balíčku

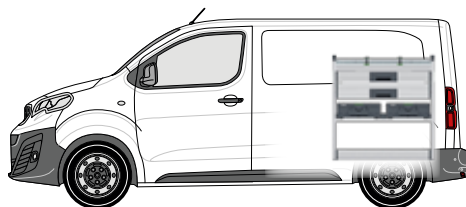
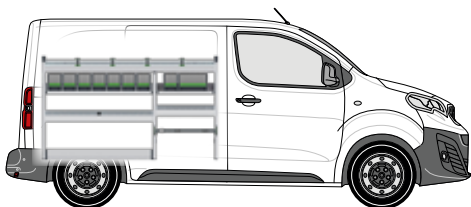
- 1 držák dokumentů
- 1 upevňovací popruh s fitinkou a svérkou
- 1 TiltBox
- 1 upevňovací popruh C-Lash - vestavba

Expert D1

Rozvor 2925 mm



bott vario3 Silver Package




Levý modul obsahuje:


- 1 hliníková vana s protiskluzovou podložkou, integrovaným zajištěním nákladu (-oo- / -C-) a 4 upevňovacími popruhy (-C-)
- 2 tabláry s bottBoxy s 9 bottBoxy
- 2 hliníkové vany s protiskluzovými podložkami a dělicí stěnou
- 1 spodní část s integrovaným zajištěním nákladu (-oo-)
- 1 spodní část s popruhem se svérkovým uzávěrem (-C-)
- 2 boční díly s integrovaným zajištěním nákladu (-oo-)

Pravý modul obsahuje:

- 1 hliníková vana s protiskluzovou podložkou, integrovaným zajištěním nákladu (-C-) a 2 upevňovacími popruhy (-C-)
- 2 zásuvky o velké nosnosti s protiskluzovými podložkami
- 1 systémová traverza se 2 systainer³ M 187
- 1 spodní část s integrovaným zajištěním nákladu (-oo-)

| | |
|----------------------------|---------------------|
| Levý modul Š x H x V [mm] | 1598 x 376 x 950 |
| Pravý modul Š x H x V [mm] | 926 x 376 x 950 |
| Obj. c. | 70099035.19M |
| Montážní sada | 73510067.51V |

| | | |
|---|---|---|
|  | -C- Lash Všechny způsoby zajištění nákladu s upevňovacím popruhem -C- Lash. | TopLash -C- Zajištění nákladu v regálových úložných vanách. |
|---|---|---|

| | |
|---|--|
|  | FrontLash -OO- Zajištění nákladu na čelních stranách regálů vertikálně a horizontálně. Kompatibilní se systémem Airline. |
|---|--|



Příslušenství obsažené v balíčku

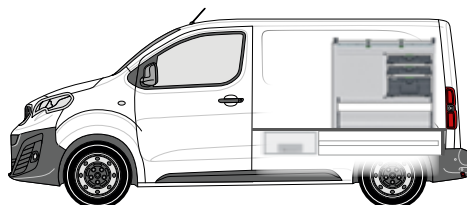
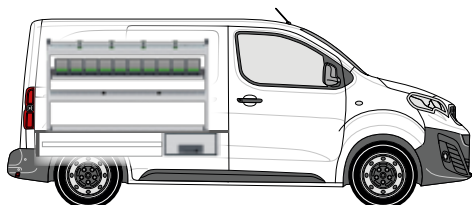
- 1 držák dokumentů
- 1 upevňovací popruh s fitinkou a svérkou
- 1 TiltBox
- 1 upevňovací popruh C-Lash - vestavba

Expert D1

Rozvor 2925 mm



bott vario3 Green Package



Levý modul obsahuje:

- 1 hliníková vana s protiskluzovou podložkou, integrovaným zajištěním nákladu (-oo- / -C-) a 4 upevňovacími popruhy (-C-)
- 1 tablár s bottBoxy s 10 bottBoxy
- 1 hliníková vana s protiskluzovou podložkou a dělicími stěnami
- 1 spodní část s integrovaným zajištěním nákladu (-oo-)
- 2 boční díly s integrovaným zajištěním nákladu (-oo-)

Podlahový modul obsahuje:

- 3 zásuvky o velké nosnosti (70kg) s protiskluzovými podložkami
- Výška 250 mm
- Volná ložná plocha
- Ochrana proti krádeži, protože uložený materiál není vidět zvenčí. Pohodlná obsluha posuvných a zadních dveří. Vysoký objem nákladního prostoru. Podlahový modul objednávejte samostatně.

| | |
|--|---------------------|
| Levý modul Š x H x V [mm] | 1486 x 376 x 850 |
| Obj. c. počítaje v to Podlahový modul | 70099036.19M |
| Montážní sada | 73510067.51V |
| Obj. c. Podlahový modul | 70010013.19V |

| | | |
|--|---|---|
| | -C- Lash Všechny způsoby zajištění nákladu s upevňovacím popruhem -C- Lash. | TopLash -C- Zajištění nákladu v regálových úložných vanách. |
|--|---|---|

| | |
|--|--|
| | FrontLash -OO- Zajištění nákladu na čelních stranách regálů vertikálně a horizontálně. Kompatibilní se systémem Airline. |
|--|--|



Příslušenství obsažené v balíčku

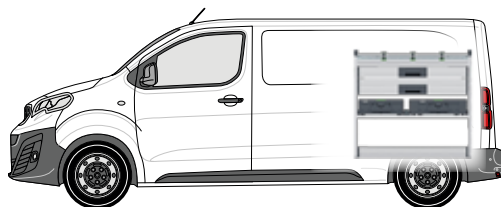
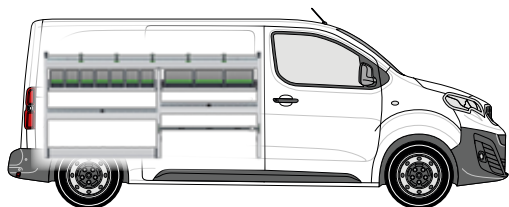
- 1 držák dokumentů
- 1 upevňovací popruh s fitinkou a svěrkou
- 1 TiltBox
- 1 upevňovací popruh C-Lash - vestavba

Expert D2

Rozvor 3275 mm



bott vario3 Silver Package





Levý modul obsahuje:

- 1 hliníková vana s protiskluzovou podložkou, integrovaným zajištěním nákladu (-oo- / -C-) a 5 upevňovacími popruhy (-C-)
- 2 tabláry s bottBoxy s 10 bottBoxy
- 2 hliníkové vany s protiskluzovými podložkami a dělicími stěnami
- 1 spodní část s integrovaným zajištěním nákladu (-oo-)
- 1 spodní část s popruhem se svérkovým uzávěrem (-C-)
- 2 boční díly s integrovaným zajištěním nákladu (-oo-)

Pravý modul obsahuje:

- 1 hliníková vana s protiskluzovou podložkou, integrovaným zajištěním nákladu (-C-) a 3 upevňovacími popruhy (-C-)
- 2 zásuvky o velké nosnosti s protiskluzovými podložkami
- 1 systémová traverza s 1 systainer³ M 187 a 1 systainer³ L 187
- 1 spodní část s integrovaným zajištěním nákladu (-oo-)

| | |
|----------------------------|---------------------|
| Levý modul Š x H x V [mm] | 1934 x 376 x 950 |
| Pravý modul Š x H x V [mm] | 1038 x 376 x 950 |
| Obj. c. | 70099037.19M |
| Montážní sada | 73510067.51V |

| | | |
|---|--|---|
|  | -C- Lash Všechny způsoby zajištění nákladu s upevňovacím popruhem -C- Lash. | TopLash -C- Zajištění nákladu v regálových úložných vanách. |
|  | FrontLash -OO- Zajištění nákladu na čelních stranách regálů vertikálně a horizontálně. Kompatibilní se systémem Airline. | |

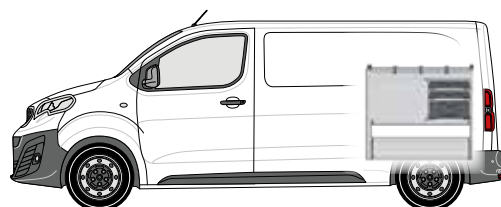
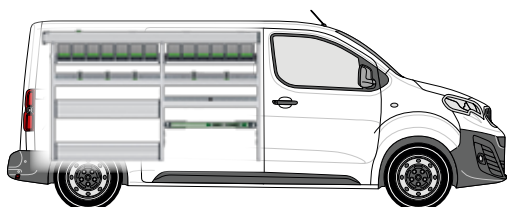


Příslušenství obsažené v balíčku

- 1 držák dokumentů
- 1 upevňovací popruh s fitinkou a svérkou
- 1 TiltBox
- 1 upevňovací popruh C-Lash - vestavba



bott vario3 Green Package



Levý modul obsahuje:

- 1 hliníková dlouhá úložná vana s protiskluzovou podložkou
- 2 tabláry s bottBoxy s 13 bottBoxy
- 2 hliníkové vany s protiskluzovými podložkami, integrovaným zajištěním nákladu (-oo- / -C-) a 5 upevňovacími popruhy (-C-)
- 1 sklopné dno s hliníkovou otočnou záklopkou a protiskluzovou podložkou
- 1 hliníková vana s protiskluzovou podložkou a dělicí stěnou
- 1 spodní část s integrovaným zajištěním nákladu (-oo-) a hliníkovou otočnou záklopkou
- 1 sada pro zajištění nákladu s upevňovacím popruhem (-oo-)
- 3 boční díly s integrovaným zajištěním nákladu (-oo-)

Pravý modul obsahuje:

- 1 hliníková vana s protiskluzovou podložkou, integrovaným zajištěním nákladu (-oo- / -C-) a 3 upevňovacími popruhy (-C-)
- 3 zásuvky o velké nosnosti s protiskluzovými podložkami
- 2 systainer³ organizer M 89 každý s 12 boxy
- 1 systainer³ M 187
- 1 spodní část s integrovaným zajištěním nákladu (-oo-) a 2 hliníkovými otočnými záklopkami

| | |
|----------------------------|---------------------|
| Levý modul Š x H x V [mm] | 1934 x 376 x 1200 |
| Pravý modul Š x H x V [mm] | 1038 x 376 x 950 |
| Obj. c. | 70099038.19M |
| Montážní sada | 73510067.51V |

| | | |
|--|---|---|
| | -C- Lash Všechny způsoby zajištění nákladu s upevňovacím popruhem -C- Lash. | TopLash -C- Zajištění nákladu v regálových úložných vanách. |
|--|---|---|

| | |
|--|--|
| | FrontLash -OO- Zajištění nákladu na čelních stranách regálů vertikálně a horizontálně. Kompatibilní se systémem Airline. |
|--|--|



Příslušenství obsažené v balíčku

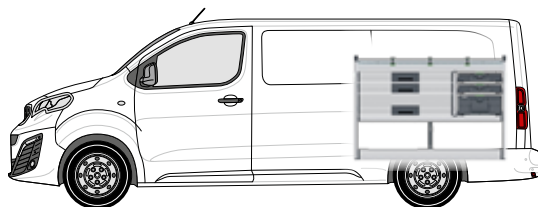
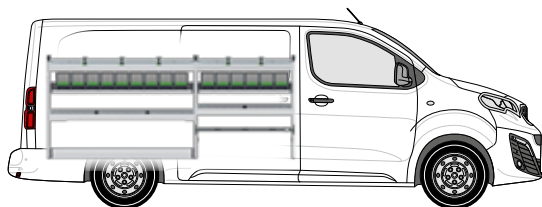
- 1 držák dokumentů
- 1 upevňovací popruh s fitinkou a svěrkou
- 1 TiltBox
- 1 upevňovací popruh C-Lash - vestavba

Expert D3

Rozvor 3275 mm



bott vario3 Silver Package




Levý modul obsahuje:


- 2 hliníkové vany s protiskluzovými podložkami, integrovaným zajištěním nákladu (-oo- / -C-) a 5 upevňovacími popruhy (-C-)
- 2 tabláry s bottBoxy s 15 bottBoxy
- 2 hliníkové vany s protiskluzovými podložkami a dělicími stěnami
- 1 spodní část s integrovaným zajištěním nákladu (-oo-)
- 1 spodní část s popruhem se svérkovým uzávěrem (-C-)
- 2 boční díly s integrovaným zajištěním nákladu (-oo-)

Pravý modul obsahuje:

- 1 hliníková vana s protiskluzovou podložkou, integrovaným zajištěním nákladu (-oo- / -C-) a 3 upevňovacími popruhy (-C-)
- 3 zásuvky o velké nosnosti s protiskluzovými podložkami
- 2 systainer³ organizer M 89 každý s 12 boxy
- 1 systainer³ M 187
- 1 spodní část s integrovaným zajištěním nákladu (-oo-)

| | |
|----------------------------|---------------------|
| Levý modul Š x H x V [mm] | 2270 x 376 x 950 |
| Pravý modul Š x H x V [mm] | 1374 x 376 x 950 |
| Obj. c. | 70099039.19M |
| Montážní sada | 73510067.51V |

| | | |
|---|---|---|
|  | -C- Lash Všechny způsoby zajištění nákladu s upevňovacím popruhem -C- Lash. | TopLash -C- Zajištění nákladu v regálových úložných vanách. |
|---|---|---|

| | |
|---|--|
|  | FrontLash -OO- Zajištění nákladu na čelních stranách regálů vertikálně a horizontálně. Kompatibilní se systémem Airline. |
|---|--|

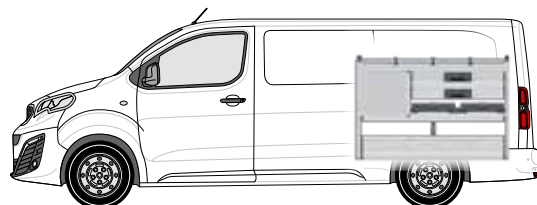
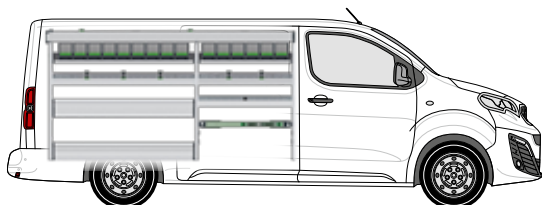


Příslušenství obsažené v balíčku

- 1 držák dokumentů
- 1 upevňovací popruh s fitinkou a svérkou
- 1 TiltBox
- 1 upevňovací popruh C-Lash - vestavba



bott vario3 Green Package



Levý modul obsahuje:

- 1 hliníková dlouhá úložná vana s protiskluzovou podložkou
- 2 tabláry s bottBoxy s 15 bottBoxy
- 2 hliníkové vany s protiskluzovými podložkami, integrovaným zajištěním nákladu (-oo- / -C-) a 5 upevňovacími popruhy (-C-)
- 1 sklopné dno s hliníkovou otočnou záklopkou a protiskluzovou podložkou
- 1 hliníková vana s protiskluzovou podložkou a dělicí stěnou
- 1 spodní část s integrovaným zajištěním nákladu (-oo-) a hliníkovou otočnou záklopkou
- 1 sada pro zajištění nákladu s upevňovacím popruhem (-oo-)
- 3 boční díly s integrovaným zajištěním nákladu (-oo-)

Pravý modul obsahuje:

- 1 hliníková vana s protiskluzovou podložkou, integrovaným zajištěním nákladu (-oo- / -C-) a 3 upevňovacími popruhy (-C-)
- 5 zásuvky o velké nosnosti s protiskluzovými podložkami
- 2 systainer³ organizer M 89 každý s 12 boxy
- 1 spodní část s integrovaným zajištěním nákladu (-oo-) a 2 hliníkovými otočnými záklopkami

| | |
|----------------------------|---------------------|
| Levý modul Š x H x V [mm] | 2270 x 376 x 1200 |
| Pravý modul Š x H x V [mm] | 1374 x 376 x 950 |
| Obj. c. | 70099040.19M |
| Montážní sada | 73510067.51V |

| | | |
|--|---|---|
| | -C- Lash Všechny způsoby zajištění nákladu s upevňovacím popruhem -C- Lash. | TopLash -C- Zajištění nákladu v regálových úložných vanách. |
|--|---|---|

| | |
|--|--|
| | FrontLash -OO- Zajištění nákladu na čelních stranách regálů vertikálně a horizontálně. Kompatibilní se systémem Airline. |
|--|--|



Příslušenství obsažené v balíčku

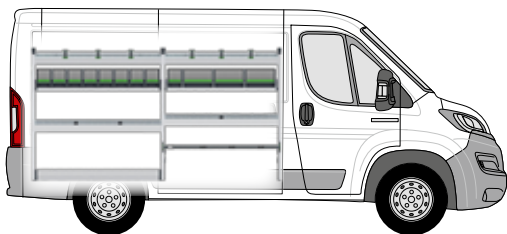
- 1 držák dokumentů
- 1 upevňovací popruh s fitinkou a svěrkou
- 1 TiltBox
- 1 upevňovací popruh C-Lash - vestavba

Boxer D1-V1

Rozvor 3000 mm



bott vario3 Silver Package



Levý modul obsahuje:



- 2 hliníkové vany s protiskluzovými podložkami, integrovaným zajištěním nákladu (-C-) a 6 upevňovacími popruhy (-C-)
- 2 tabláry s bottBoxy s 12 bottBoxy
- 2 hliníkové vany s protiskluzovými podložkami a dělicími stěnami
- 1 spodní část s integrovaným zajištěním nákladu (-oo-)
- 1 spodní část s popruhem se svérkovým uzávěrem (-C-)
- 2 boční díly s integrovaným zajištěním nákladu (-oo-)



Pravý modul obsahuje:

- 1 hliníková vana s protiskluzovou podložkou, integrovaným zajištěním nákladu (-C-) a 3 upevňovacími popruhy (-C-)
- 2 zásuvky o velké nosnosti s protiskluzovými podložkami
- 1 systémová sada traverz se 2 systainer³ L 187
- 1 spodní část s integrovaným zajištěním nákladu (-oo-)

| | |
|----------------------------|---------------------|
| Levý modul Š x H x V [mm] | 2158 x 376 x 1150 |
| Pravý modul Š x H x V [mm] | 1150 x 376 x 1050 |
| Obj. c. | 70099041.19M |
| Montážní sada | 73510067.51V |

| | | |
|---|--|---|
|  | -C- Lash Všechny způsoby zajištění nákladu s upevňovacím popruhem -C- Lash. | TopLash -C- Zajištění nákladu v regálových úložných vanách. |
|  | FrontLash -OO- Zajištění nákladu na čelních stranách regálů vertikálně a horizontálně. Kompatibilní se systémem Airline. | |



Příslušenství obsažené v balíčku

- 1 držák dokumentů
- 1 upevňovací popruh s fitinkou a svérkou
- 1 TiltBox
- 1 upevňovací popruh C-Lash - vestavba

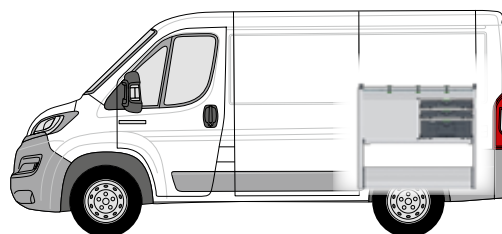
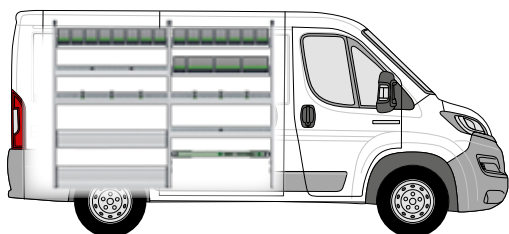


Boxer D1-V1

Rozvor 3000 mm



bott vario3 Green Package



Levý modul obsahuje:

- 3 tabláry s bottBoxy s 19 bottBoxy
- 2 hliníkové vany s protiskluzovými podložkami, integrovaným zajištěním nákladu (-oo- / -C-) a 3 upevňovacími popruhy (-C-)
- 1 sklopné dno s hliníkovou otočnou záklopkou a protiskluzovou podložkou
- 2 hliníkové vany s protiskluzovými podložkami a dělicími stěnami
- 1 spodní část s integrovaným zajištěním nákladu (-oo-) a hliníkovou otočnou záklopkou
- 1 sada pro zajištění nákladu s upevňovacím popruhem (-oo-)
- 3 boční díly s integrovaným zajištěním nákladu (-oo-)

Pravý modul obsahuje:

- 1 hliníková vana s protiskluzovou podložkou, integrovaným zajištěním nákladu (-oo- / -C-) a 3 upevňovacími popruhy (-C-)
- 3 zásuvky o velké nosnosti s protiskluzovými podložkami
- 2 systainer³ organizer L 89 každý s 13 boxy
- 1 systainer³ L 187
- 1 spodní část s integrovaným zajištěním nákladu (-oo-) a 2 hliníkovými otočnými záklopkami

| | |
|----------------------------|---------------------|
| Levý modul Š x H x V [mm] | 2158 x 376 x 1650 |
| Pravý modul Š x H x V [mm] | 1150 x 488 x 1050 |
| Obj. c. | 70099042.19M |
| Montážní sada | 73510067.51V |

| | | | |
|--|---|--|---|
| | -C- Lash Všechny způsoby zajištění nákladu s upevňovacím popruhem -C- Lash. | | TopLash -C- Zajištění nákladu v regálových úložných vanách. |
|--|---|--|---|

| | |
|--|--|
| | FrontLash -OO- Zajištění nákladu na čelních stranách regálů vertikálně a horizontálně. Kompatibilní se systémem Airline. |
|--|--|



Příslušenství obsažené v balíčku

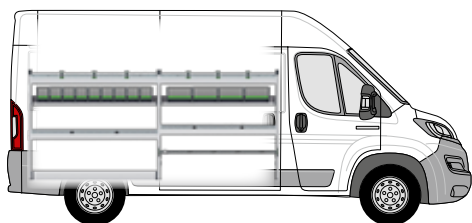
- 1 držák dokumentů
- 1 upevňovací popruh s fitinkou a svěrkou
- 1 TiltBox
- 1 upevňovací popruh C-Lash - vestavba

Boxer D2-V2

Rozvor 3450 mm

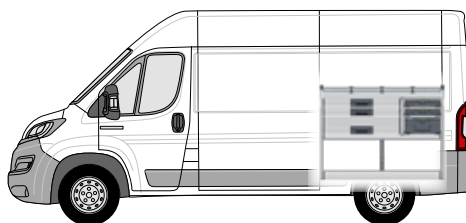


bott vario3 Silver Package



Levý modul obsahuje:


- 2 hliníkové vany s protiskluzovými podložkami, integrovaným zajištěním nákladu (-C-) a 6 upevňovacími popruhy (-C-)
- 2 tabláry s bottBoxy s 13 bottBoxy
- 2 hliníkové vany s protiskluzovými podložkami a dělicími stěnami
- 1 spodní část s integrovaným zajištěním nákladu (-oo-)
- 1 spodní část s popruhem se svérkovým uzávěrem (-C-)
- 2 boční díly s integrovaným zajištěním nákladu (-oo-)




Pravý modul obsahuje:

- 1 hliníková vana s protiskluzovou podložkou, integrovaným zajištěním nákladu (-C-) a 3 upevňovacími popruhy (-C-)
- 3 zásuvky o velké nosnosti s protiskluzovými podložkami
- 2 systainer³ organizer M 89 každý s 12 boxy
- 1 systainer³ M 187
- 1 spodní část s integrovaným zajištěním nákladu (-oo-)

| | |
|----------------------------|---------------------|
| Levý modul Š x H x V [mm] | 2606 x 376 x 1150 |
| Pravý modul Š x H x V [mm] | 1374 x 376 x 1050 |
| Obj. c. | 70099043.19M |
| Montážní sada | 73510067.51V |

| | | |
|---|---|---|
|  | -C- Lash Všechny způsoby zajištění nákladu s upevňovacím popruhem -C- Lash. | TopLash -C- Zajištění nákladu v regálových úložných vanách. |
|---|---|---|

| | |
|---|--|
|  | FrontLash -OO- Zajištění nákladu na čelních stranách regálů vertikálně a horizontálně. Kompatibilní se systémem Airline. |
|---|--|



Příslušenství obsažené v balíčku

- 1 držák dokumentů
- 1 upevňovací popruh s fitinkou a svérkou
- 1 TiltBox
- 1 upevňovací popruh C-Lash - vestavba

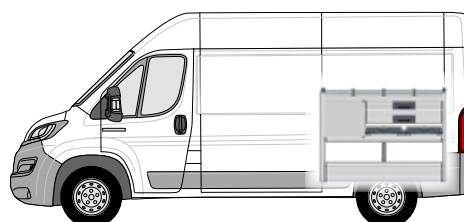
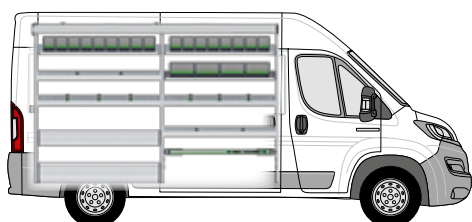


Boxer D2-V2

Rozvor 3450 mm



bott vario3 Green Package



Levý modul obsahuje:

- 1 hliníková dlouhá úložná vana s protiskluzovou podložkou
- 3 tabláry s bottBoxy s 21 bottBoxy
- 2 hliníkové vany s protiskluzovými podložkami, integrovaným zajištěním nákladu (-oo- / -C-) a 6 upevňovacími popruhy (-C-)
- 1 sklopné dno s hliníkovou otočnou záklopkou a protiskluzovou podložkou
- 2 hliníkové vany s protiskluzovými podložkami a dělicími stěnami
- 1 spodní část s integrovaným zajištěním nákladu (-oo-) a hliníkovou otočnou záklopkou
- 1 sada pro zajištění nákladu s upevňovacím popruhem (-oo-)
- 3 boční díly s integrovaným zajištěním nákladu (-oo-)

Pravý modul obsahuje:

- 1 hliníková vana s protiskluzovou podložkou, integrovaným zajištěním nákladu (-oo- / -C-) a 3 upevňovacími popruhy (-C-)
- 5 zásuvky o velké nosnosti s protiskluzovými podložkami
- 2 systainer³ organizer M 89 každý s 12 boxy
- 1 spodní část s integrovaným zajištěním nákladu (-oo-) a 2 hliníkovými otočnými záklopkami

| | |
|----------------------------|---------------------|
| Levý modul Š x H x V [mm] | 2606 x 376 x 1700 |
| Pravý modul Š x H x V [mm] | 1374 x 488 x 1050 |
| Obj. c. | 70099044.19M |
| Montážní sada | 73510067.51V |

| | | |
|--|---|---|
| | -C- Lash Všechny způsoby zajištění nákladu s upevňovacím popruhem -C- Lash. | TopLash -C- Zajištění nákladu v regálových úložných vanách. |
|--|---|---|

| | |
|--|--|
| | FrontLash -OO- Zajištění nákladu na čelních stranách regálů vertikálně a horizontálně. Kompatibilní se systémem Airline. |
|--|--|



Příslušenství obsažené v balíčku

- 1 držák dokumentů
- 1 upevňovací popruh s fitinkou a svěrkou
- 1 TiltBox
- 1 upevňovací popruh C-Lash - vestavba

Systemy střešních nosičů

Maximalizace nákladního
prostoru

Lehké, stabilní a bezpečné

Hliník odolný proti
povětrnostním vlivům



Praktický nákladní prostor na střeše

U nás najdete systém nosičů, který je ten nevhodnější právě pro vás. Naše systémy střešních nosičů jsou lehké, stabilní a bezpečné. Poskytují maximální nákladní prostor na střeše vozidla, jsou hospodárné a mají dlouhou životnost. Aerodynamicky tvarované konstrukční díly z eloxovaného hliníku minimalizují odpor vzduchu a hluk vyvolaný větrem.

S naším všestranným příslušenstvím můžete systém střešního nosiče podle potřeby doplnit. Například o zvedák žebříku pro ergonomické ukládání žebříku. Zvedáky žebříku bott jsou vhodné pro rychlé, jednoduché a bezpečné nakládání a vykládání žebříků zajištěných na střeše vozidla.

Systemy střešních nosičů

Základní nosič nákladu



| Model | Partner | Partner | Partner | Partner |
|-----------------------|-----------------|-----------------|-----------------|-----------------|
| Rok výroby | 2018 | 2018 | 2018 | 2018 |
| Rozvor | 2785 | 2785 | 2975 | 2975 |
| Délka vozidla | L1 | L1 | L2 | L2 |
| Výška vozidla | H1 | H1 | H1 | H1 |
| Provedení zadní části | Dvojitě dveře | Dvojitě dveře | Dvojitě dveře | Dvojitě dveře |
| Počet nosníků | 2x | 3x | 2x | 3x |
| Obj. č. | 35001126 | 35001127 | 35001128 | 35001129 |

| Model | Expert | Expert | Expert | Expert |
|-----------------------|-----------------|-----------------|-----------------|-----------------|
| Rok výroby | 2016 | 2016 | 2016 | 2016 |
| Rozvor | 2925 | 2925 | 3275 / 3275L | 3275 / 3275L |
| Délka vozidla | L1 | L1 | L2 / L3 | L2 / L3 |
| Výška vozidla | H1 | H1 | H1 | H1 |
| Provedení zadní části | Dvojitě dveře | Dvojitě dveře | Dvojitě dveře | Dvojitě dveře |
| Počet nosníků | 2x | 3x | 2x | 3x |
| Obj. č. | 35001113 | 35001114 | 35001109 | 35001110 |

| Model | Boxer | Boxer | Boxer | |
|-----------------------|----------------------------|----------------------------|-----------------|--|
| Rok výroby | 2006 | 2006 | 2006 | |
| Rozvor | 3000 / 3450 / 4035 / 4035L | 3000 / 3450 / 4035 / 4035L | 4035 / 4035L | |
| Délka vozidla | Všechny | Všechny | L3 / L4 | |
| Výška vozidla | H1 / H2 / H3 | H1 / H2 / H3 | H2 / H3 | |
| Provedení zadní části | Dvojitě dveře | Dvojitě dveře | Dvojitě dveře | |
| Počet nosníků | 2x | 3x | 4x | |
| Obj. č. | 35001017 | 35001018 | 35001019 | |

Systemy střešních nosičů

Boční opěra



- pro dodatečnou montáž na vzpěru základního nosníku se 3 nebo 4 vzpěrami

| | |
|----------|----------|
| VE (kus) | 2 |
| Obj. č. | 35002034 |

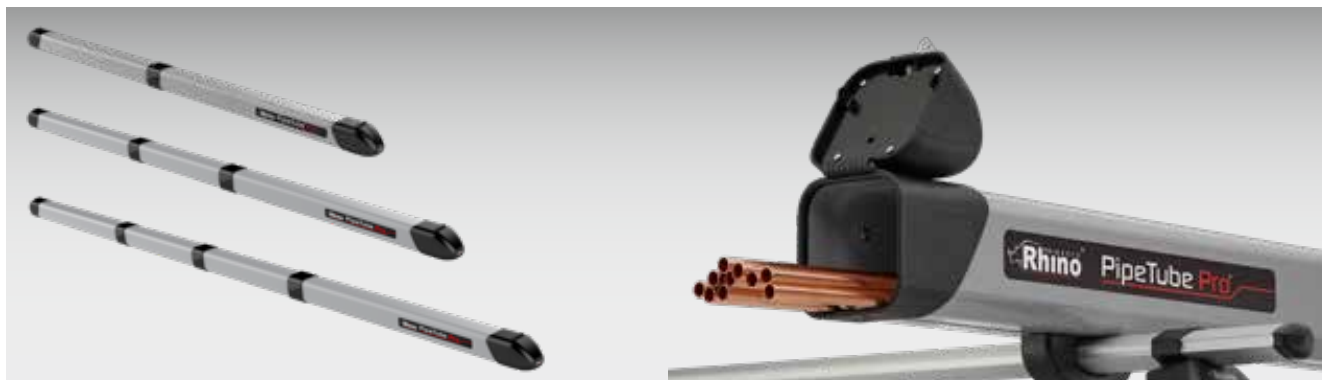
Zád'ový nakládací váleček - vhodný pro základní nosník



| Model | Partner | Partner | Expert | Boxer |
|---------------|---------------|---------------|---------------------|----------------------------|
| Rok výroby od | 2018 | 2018 | 2016 | 2006 |
| Rozvor mm | 2785 | 2975 | 2925 / 3275 / 3275L | 3000 / 3450 / 4035 / 4035L |
| Délka vozidla | L1 | L2 | L1 / L2 / L3 | Všechny |
| Výška vozidla | H1 | H1 | H1 | H1 / H2 / H3 |
| Zád' | Dvojitě dveře | Dvojitě dveře | Dvojitě dveře | Dvojitě dveře |
| Obj. č. | 35002026 | 35002030 | 35002026 | 35002028 |

Systemy střešních nosičů

Hliníkový nakládací váleček pro dlouhé díly



- Uzamykatelná a neprůrazná ocelová vložka na obou koncích
- max. nosnost: 50 kg
- Z hliníku povrchově upraveného práškovým lakem

| | | | |
|---------------|-----------------|-------------------|-----------------|
| Provedení pro | Trubka do 3 m | Trubka do bis 4 m | Trubka do 5 m |
| Obj. č. | 35002050 | 35002051 | 35002052 |



„Každý den musím pracovat ve výšce. Přitom jsou pro mě nezbytně nutné žebříky. Jsou bezpečně umístěny na střeše mého transportéru. S praktickou nakládací pomůckou firmy bott je mám rychle naložené.“

Systemy střešních nosičů

Koš



| Model | Partner | Partner | Expert | Expert | Expert |
|-----------------------|-----------------|-----------------|-----------------|---------------------|-----------------|
| Rok výroby od | 2018 | 2018 | 2016 | 2016 | 2016 |
| Rozvor mm | 2785 | 2975 | 2925 | 2925 | 3275 |
| Délka vozidla | L1 | L2 | L1 | L1 | L2 |
| Výška vozidla | H1 | H1 | H1 | H1 | H1 |
| Provedení zadní části | Dvojitě dveře | Dvojitě dveře | Dvojitě dveře | Zadní sklopné dveře | Dvojitě dveře |
| Nosník koše | 1,25 x 2,0 m | 1,25 x 2,6 m | 1,40 x 2,2 m | 1,40 x 2,0 m | 1,40 x 2,6 m |
| Obj. č. | 35001130 | 35001131 | 35001115 | 30501116 | 35001111 |

| Model | Expert | Expert | Expert | Boxer | Boxer |
|-----------------------|---------------------|---------------------|-----------------|-----------------|-----------------|
| Rok výroby od | 2016 | 2016 | 2016 | 2006 | 2006 |
| Rozvor mm | 3275 | 3275L | 3275L | 3000 | 3450 |
| Délka vozidla | L2 | L3 | L3 | L1 | L2 |
| Výška vozidla | H1 | H1 | H1 | H1 | H1 |
| Provedení zadní části | Zadní sklopné dveře | Zadní sklopné dveře | Dvojitě dveře | Dvojitě dveře | Dvojitě dveře |
| Nosník koše | 1,40 x 2,4 m | 1,40 x 2,8 m | 1,40 x 3,0 m | 1,70 x 3,2 m | 1,70 x 3,2 m |
| Obj. č. | 35001112 | 35001132 | 35001125 | 35001020 | 35001021 |

| Model | Boxer | Boxer | Boxer | Boxer | Boxer |
|-----------------------|-----------------|-----------------|-----------------|-----------------|-----------------|
| Rok výroby od | 2006 | 2006 | 2006 | 2006 | 2006 |
| Rozvor mm | 3450 | 4035 | 4035L | 4035L | 4035 |
| Délka vozidla | L2 | L3 | L4 | L4 | L3 |
| Výška vozidla | H2 | H2 | H2 | H3 | H3 |
| Provedení zadní části | Dvojitě dveře | Dvojitě dveře | Dvojitě dveře | Dvojitě dveře | Dvojitě dveře |
| Nosník koše | 1,70 x 3,2 m | 1,70 x 3,8 m | 1,70 x 4,2 m | 1,60 x 4,2 m | 1,60 x 3,6 m |
| Obj. č. | 35001022 | 35001023 | 35001024 | 35001025 | 35001134 |

Zajištění nákladu

Snadno provedete zajištění
nákladu

Bezpečnost pro řidiče a
náklad

Vždy splníte předpisy



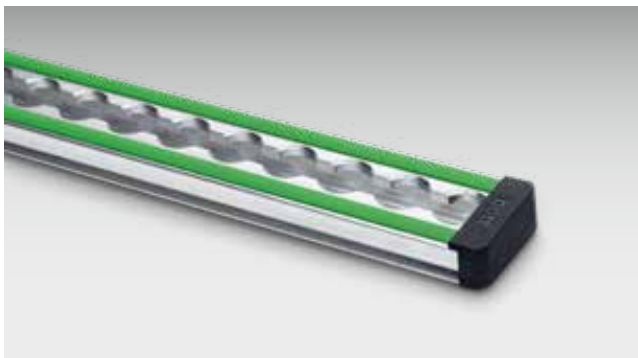
Bezpečně na cestách

Veškeré systémové konstrukční díly vestavby do vozidla bott vario3 poskytují inovativní možnosti pro jednoduché zajištění nákladu. Veškerý materiál a vybavení se tím bezpečně uloží. Buď pomocí osvědčených upevňovacích lišt Airline nebo pomocí našeho nového upevnění C-Lash, které umožňuje obzvláště jednoduchou manipulaci. Pomocí upevnění C-Lash upevníte zajišťovací popruhy plynule a flexibilně na naše jedinečné hliníkové profily.

Tak zajistíte váš náklad a vaše vybavení za všech jízdnicích podmínek, i pokud jedete po špatných silnicích. V našem velkém sortimentu výrobků jsou pro každé požadované použití k dispozici správné prostředky k zajištění nákladu.

Zajištění nákladu

Zajišťovací kolejnice s ochranným profilem



- Dotykové plochy s ochranou proti oderu, ideální pro náklad s citlivými povrchy
- Pro popruhy s fitinkou
- Šířka 46 mm
- Roztec rastru 25 mm
- Nosnost do 500 daN (v závislosti na způsobu upevnění)
- Zelený ochranný profil může být nahrazen LED stripy
- Vc. 2 koncových krytu jako ochranné funkce
- Koncová krytka upevňovací: 85001138.19V

| | | | | | |
|------------------|---------------------|---------------------|---------------------|---------------------|---------------------|
| Délka lišty [mm] | 945 | 1500 | 2000 | 3000 | lineární metr |
| Obj. č. | 67901014.98V | 67901015.98V | 67901016.98V | 67901017.98V | 67901018.98V |

Zajištění nákladu pro vozidla s kolejnicemi zajišťujícími náklad



- Ideální pro vozidla s bott vario3 vestavbou do vozidla s upevňovacími prvky a/nebo kolejnicemi zajištění nákladu
- Použití upevňovacích popruhů s fitinkami umožňuje rychlé a spolehlivé zajištění nákladu prostřednictvím zátěžových ok nebo kolejnic zajištění nákladu ve vozidle
- Sada se skládá z:
 - 1x Systainer³ Organizer M 89
 - 2x upevňovací popruh 3,5 m s fitinkou a svěrkou
 - 2x upevňovací popruh 3,5 m s fitinkou a ráčnou
 - 6x podložka pro zajištění nákladu
 - 6x destička pro ochranu hran
- Včetně důležitých informací ohledně zajištění nákladu

| | |
|------------------------|---------------------|
| Rozměry Š x H x V [mm] | 396 x 296 x 89 |
| Obj. č. | 72610038.19V |

Zajištění nákladu

Upínací popruh s aretací a ráčnou



- bott popruh antracitově šedý
- Vhodný pro bezpečnostní lišty pro upevnění nákladu
- Šírka popruhu 25 mm



| | | | | | | |
|--------------------|---------------------|---------------------|---------------------|---------------------|---------------------|---------------------|
| Délka popruhu [mm] | 1000 | 2500 | 3000 | 3500 | 5000 | 2500 |
| Pevný konec [mm] | 130 | 130 | 130 | 500 | 500 | 500 |
| Nosnost [daN] | 500 | 500 | 400 | 500 | 500 | 500 |
| Obj. č. | 62626005.19V | 62626006.19V | 62626069.19V | 62626007.19V | 62626008.19V | 62626049.19V |

Upínací popruh s upevněním a svorkou



- bott popruh antracitově šedý
- Vhodný pro bezpečnostní lišty pro upevnění nákladu
- Šírka popruhu 25 mm

| | | | | | |
|--------------------|---------------------|---------------------|---------------------|---------------------|---------------------|
| Délka popruhu [mm] | 1000 | 2500 | 2500 | 3500 | 5000 |
| Pevný konec [mm] | 130 | 130 | 500 | 500 | 500 |
| Nosnost [daN] | 150 | 150 | 150 | 150 | 150 |
| Obj. č. | 62626009.19V | 62626010.19V | 62626050.19V | 62626011.19V | 62626012.19V |

Zajištění nákladu

Zabezpečovací síť nákladu



- Hustá pletená síť pro zajištění nákladu
- Přezkoušeno v návaznosti na VDI 2700
- Velikost ok 45 x 45 mm
- Nosnost do 400 daN
- Popruh se sverkovým uzáverem kolem dokola

| | | | | |
|--------------------|---------------------|---------------------|---------------------|---------------------|
| Provedení | 4x hák | 4x fitinka | 4x hák | 4x fitinka |
| Rozměry Š x H [mm] | 1250 x 730 | 1250 x 730 | 2290 x 1500 | 2290 x 1500 |
| Obj. č. | 62627006.19V | 62627007.19V | 62627008.19V | 62627009.19V |

Zabezpečovací síť nákladu



- Pro zajištění nákladu ve vozidle a na valníku
- Ochrana proti krádeži díky nepruhledné tkanině
- Přezkoušeno v návaznosti na VDI 2700
- Nosnost do 300 daN
- Barva: antracitová šedá

| | | | | |
|--------------------|---|--|---|-------------------------------|
| Provedení | 4x popruh se sverkovým uzáverem s plochým hákem | 4x popruh se sverkovým uzáverem s fitinkou | 6x popruh se sverkovým uzáverem s plochým hákem | 6x sverkový uzáver s fitinkou |
| Rozměry Š x H [mm] | 1250 x 730 | 1250 x 730 | 2290 x 1500 | 2290 x 1500 |
| Obj. č. | 62627010.19V | 62627011.19V | 62627012.19V | 62627013.19V |

Zajištění nákladu

Kbelík a držák nástrojů pro zadní dveře



- pro čisté a bezpečné uskladnění lopat a podobných nástrojů s násadami
- snadné čištění díky samostatně vyjímatelné záchytné vaně na nečistoty
- jednoduché a rychlé zajištění nákladu díky upevňovacímu popruhu C-Lash
- zadní stěna s perfo děrováním pro uchycení perfo háků k fixaci nástrojů
- vč. 10x perfo hák (5x délka 100 mm / 5x délka 150 mm)
- vč. přídržovacího úhelníku k montáži
- materiál: eloxovaný hliník



Rozměry Š x H x V [mm]

506 x 220 x 1545

Obj. č.

73502065.97V

Zajištění nákladu

Uzavírací svorky



- Rychlé a bezpečné upevnění úzkých a dlouhých dílců
- Materiál: Pozinkovaná ocel
- Napínací pás: Pryž, černá

| | | |
|------------------------|---------------------|---------------------|
| Rozměry Š x H x V [mm] | 150 x 40 x 40 | 150 x 40 x 40 |
| Upínací rozsah [mm] | 16-32 | 33-47 |
| Obj. č. | 63003041.51V | 63003042.51V |

Držák žebříku 3 -dílný



- 3dílný, pro jednoduché a dvojité žebříky
- Pro upevnění na střešní sloupek v aute nad centrálním sklápecím mechanismem
- Barva: antracitová šedá (RAL 7016)



| | | |
|------------------------|--|---|
| Provedení | Vhodné pro sloupky žebříku od 70 do 100 mm | Vhodné pro sloupky žebříku od 130 do 160 mm |
| Rozměry Š x H x V [mm] | 46 x 300 x 130 | 46 x 300 x 130 |
| Obj. č. | 63003083.19V | 63003084.19V |

Držák rampy s upevňovacím popruhem



- Pro bezpečnou přepravu vibračních pechu v transportérech nebo na valníku
- Vhodné pro vložky pechu Š x H: 280 x 330-350 mm
- Výška madla variabilně nastavitelná
- Vc. Popruhu



| | |
|------------------------|-----------------|
| Rozměry Š x H x V [mm] | 315 x 560 x 930 |
| Obj. č. | 07002234.19 |

Zajištění nákladu

Nastavitelná tažná tyč



- Pro bezpečnou přepravu velkého nákladu
- Rychlé teleskopické vysunutí bez náradí
- 4 varianty s různým rozsahem nastavení
- Normovaná hodnota: Blokovací síla BC x 4 = max. hmotnost nákladu pro bezpečnou přepravu
- Od délky 1 550 mm s obvodovým pogumováním ve spodní části pro zvýšenou neklouzavost a dodatečnou ochranu nákladu



| | | | | |
|-------------------------|-----------------|-----------------|-----------------|-----------------|
| Délka upínací tyče [mm] | 650-900 | 1050-1550 | 1550-2050 | 2000-2500 |
| Blokovací síla BC [daN] | 350 | 350 | 300 | 250 |
| Obj. č. | 85001041 | 85001039 | 85001013 | 85001040 |



Nastavitelná tažná tyč plus



- Pro bezpečnou přepravu velkého nákladu
- Rychlé teleskopické vysunutí bez náradí
- Snadné ovládání díky zaklapávacímu uzáveru při vkládání
- K vložení rozperné tyče není zapotřebí žádná axiální predpínací síla, takže nevznikají žádné upínací tlaky ve střeše nebo bocní stěně
- Vhodné pro horizontální a vertikální použití
- Stejnoumorná dosedací plocha po celé délce
- Pruchozí stejnoumorný průměr rozperné tyče a tedy vždy rovné dosedání na prepravovaný náklad
- Obvodové pogumování pro zvýšenou neklouzavost a dodatečnou ochranu nákladu

| | | | | | |
|-------------------------|-----------------|-----------------|-----------------|-----------------|-----------------|
| Délka upínací tyče [mm] | 650-800 | 800-1000 | 1000-1400 | 1400-2050 | 1700-2500 |
| Blokovací síla BC [daN] | 450-300 | 450-300 | 350-250 | 300-150 | 300-100 |
| Obj. č. | 85001118 | 85001119 | 85001120 | 85001121 | 85001122 |

držák nastavitelných tyčí



- Pro bezpečné a prostorově úsporné uložení 2 nebo 4 rozperných tyčí
- Vhodný pro bott rozperné tyče a rozperné tyče plus
- Pro montáž na upevňovací lišty na bocní stěně vozidla nebo v oblasti střechy
- Ocelový plech povrchově upravený práškovým lakem
- Barva: antracitová šedá (RAL 7016)

| | | |
|------------------------|---------------------|---------------------|
| Provedení | Pro 2 rozperné tyče | Pro 4 rozperné tyče |
| Rozměry Š x H x V [mm] | 85 x 75 x 120 | 85 x 75 x 270 |
| Obj. č. | 63003086.19 | 63003087.19 |

Zajištění nákladu

rohož pro zajištění nákladu



- Pro podložení nákladu
- Hodnota klouzavého trení podle smernice VDI 2700 se zkušebním certifikátem DEKRA
- Se sníženou vznetlivostí podle EN 13501
- Protismyková, tvarove stálá, pevná, nepropustná pro kapaliny, odolná vuci oleji a mastnote, pratelná do 60°C
- Barva: antracitová šedá (RAL 7016)
- Volitelne s nástrcným držákem z eloxovaného hliníku (114 x 114 x 500 mm)

| Provedení | Vc. držáku | — | Vc. držáku | — |
|------------------------|---------------------|---------------------|---------------------|---------------------|
| Rozměry Š x H x V [mm] | 620 x 820 x 5 | 620 x 820 x 5 | 1220 x 820 x 5 | 1220 x 820 x 5 |
| Obj. č. | 61302001.19V | 61302002.19V | 61302003.19V | 61302004.19V |

Nákladní pojistka



- Podložka pro zajištění nákladu pro podložení nákladu
- Hodnota klouzavého trení podle smernice VDI 2700 se zkušebním certifikátem DEKRA
- Se sníženou vznetlivostí podle EN 13501
- Protismyková, tvarove stálá, pevná, nepropustná pro kapaliny, odolná vuci oleji a mastnote, pratelná do 60°C
- Barv a: antracitová šedá (RAL 7016)
- Volitelne s nástrcným držákem z eloxovaného hliníku (160 x 45 x 160 mm)



| Provedení | Vc. držáku | — |
|------------------------|---------------------|---------------------|
| Obalová jednotka | 6 | 6 |
| Rozměry Š x H x V [mm] | 160 x 45 x 160 | 152 x 152 x 5 |
| Obj. č. | 61302006.19V | 61302007.19V |

Háky pořadače



- stabilní ocelový hák k univerzální montáži do vozidla nebo do vestavby do vozidla bott vario3
- optimální ochrana skladovaného materiálu a redukce hluku díky pogumovanému úložnému prostoru
- průměr šroubovacích otvorů: 6,5 mm

| | | |
|------------------------|----------------------|----------------------|
| Provedení | upínací dutina 37 mm | upínací dutina 87 mm |
| Nosnost [kg] | 15 | 10 |
| Rozměry Š x H x V [mm] | 26 x 59 x 110 | 26 x 110 x 140 |
| Obj. č. | 14001184.10V | 14001185.10V |

upevňovací místo - konstrukce

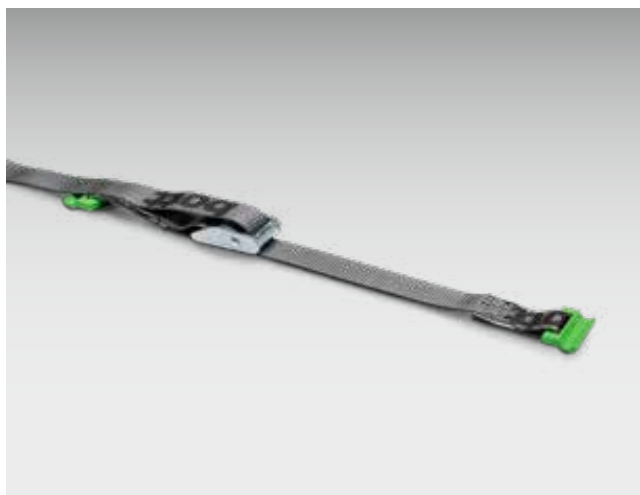


- Umožňuje rychlé a jednoduché zajištění nákladu
- K namontování na vestavby do vozidla bott vario3, vhodné pro T-drážky na bott vario3 boční díl a mnohé systémové konstrukční díly
- S Airline děrováním -oo- pro upevňovací popruhy s fitinkou

| | | |
|------------------------|---------------------|---------------------|
| Označení | Upevňovací místo | Montážní sada |
| Rozměry Š x H x V [mm] | 29 x 16 x 112 | - |
| Obj. č. | 72610028.19V | 73502076.51V |

Zajištění nákladu

C-Lash vázací popruh



- Umožňuje rychlé a jednoduché zajištění nákladu
- K namontování na vestavby do vozidla bott vario3, z boku na bott vario3 boční díl
- Rozsah dodávky:
 - 1x upevňovací popruh (-C-) s popruhem se svěrkovým uzávěrem
 - 2x samostatný upevňovací bod (-C-) nástavby
 - bott popruh antracitově šedý
 - Šířka popruhu 25 mm

| Provedení | Vázací popruh C-Lash stavba | Vázací popruh C-Lash stavba |
|--------------------|-----------------------------|-----------------------------|
| Délka popruhu [mm] | 1000 | 2500 |
| Pevný konec [mm] | 100 | 100 |
| Nosnost [daN] | 100 | 100 |
| Obj. č. | 72610034.19V | 72610035.19V |

| Provedení | Vázací popruh C-Lash instala | Vázací popruh C-Lash instala |
|--------------------|------------------------------|------------------------------|
| Délka popruhu [mm] | 1000 | 2500 |
| Pevný konec [mm] | 100 | 100 |
| Nosnost [daN] | 100 | 100 |
| Obj. č. | 72610030.19V | 72610031.19V |

| Provedení | Vázací popruh C-Lash mezileh | Vázací popruh C-Lash mezileh |
|--------------------|------------------------------|------------------------------|
| Délka popruhu [mm] | 1000 | 2500 |
| Pevný konec [mm] | 100 | 100 |
| Nosnost [daN] | 100 | 100 |
| Obj. č. | 72610041.17V | 72610042.17V |

| Provedení | Upínací popruh s C-Lash a svorkou | Upínací popruh s C-Lash a svorkou | Upínací popruh s C-Lash a svorkou |
|--------------------|-----------------------------------|-----------------------------------|-----------------------------------|
| Délka popruhu [mm] | 700 | 1000 | 2500 |
| Pevný konec [mm] | 100 | 100 | 100 |
| Nosnost [daN] | 50 | 50 | 50 |
| Obj. č. | 62626099.19V | 62626095.19V | 62626096.19V |

Upínací popruh s automatickým navíječem



- Pro rychlé a snadné zajištění nákladu
- Provedení s fitinkou bez pevného konce, pro našroubování na vestavbu do vozidla
- Popruh v černé barvě
- Šírka popruhu 25 mm
- Délka popruhu 2000 mm

| | | | |
|------------------|--------------------|--------------------|--------------------|
| Pevný konec [mm] | 200 | — | 200 |
| Nosnost [daN] | 125 | 125 | 125 |
| Obj. č. | 62626062.90 | 62626061.90 | 62626065.90 |



Zajištění nákladu

kotevní žlab



- Ocelový plech, pozinkovaný
- Pro zapuštění do přídavné podlahy
- Vc. upevňovacího materiálu

| | | |
|------------------------|---------------------|---------------------|
| Provedení | zátěžový žlab | zátěžový žlab |
| Nosnost [daN] | 350 | 800 |
| Rozměry Š x H x V [mm] | 104 x 70 x 12 | 145 x 100 x 17 |
| Obj. č. | 63003033.51V | 63003034.51V |



Upínací popruh s háčkem a západkou



- Antracitově šedý bott popruh
- Univerzální háky pro upevovací a zátěžová oka
- Šířka popruhu 25 mm

| | | |
|--------------------|---------------------|---------------------|
| Délka popruhu [mm] | 3000 | 5000 |
| Pevný konec [mm] | 130 | 500 |
| Nosnost [daN] | 400 | 650 |
| Obj. č. | 62626067.19V | 62626033.19V |

Upínací popruhy se širokým popruhem



- Antracitově šedý bott popruh
- Šířka popruhu 50 mm

| | | |
|--------------------|--------------------|--------------------|
| Provedení | Drátěný hák | Karabinka |
| Délka popruhu [mm] | 5000 | 5000 |
| Pevný konec [mm] | 500 | 500 |
| Nosnost [daN] | 750 | 750 |
| Obj. č. | 62626089.19 | 62626091.19 |

Zajištění nákladu

Kroužkový řemen se svorkou



- Antracitově šedý bott popruh
- Šírka popruhu 25 mm

| | | |
|--------------------|---------------------|---------------------|
| Délka popruhu [mm] | 1000 | 2500 |
| Nosnost [daN] | 300 | 300 |
| Obj. č. | 62626037.19V | 62626039.19V |

Bezpečně na cestách



Upínací popruh s karabinkou



- Antracitově šedý bott popruh
- Šírka popruhu 25 mm

| | | | |
|--------------------|--------------------|--------------------|--------------------|
| Provedení | Rácna | Rácna | Rácna |
| Délka popruhu [mm] | 2500 | 3500 | 5000 |
| Pevný konec [mm] | 250 | 500 | 500 |
| Nosnost [daN] | 650 | 650 | 650 |
| Obj. č. | 62626075.19 | 62626076.19 | 62626077.19 |

| | | | |
|--------------------|--------------------|--------------------|--------------------|
| Provedení | Sverka | Sverka | Sverka |
| Délka popruhu [mm] | 2500 | 3500 | 5000 |
| Pevný konec [mm] | 250 | 500 | 500 |
| Nosnost [daN] | 150 | 150 | 150 |
| Obj. č. | 62626081.19 | 62626082.19 | 62626083.19 |

Mobilní pracoviště

Mobilní kancelářská řešení

Vždy dokonale
zorganizováno

Vše po ruce



Mobilní dílna

Vestavba do vozidla bott vario3 nabízí všestranné možnosti pro vytvoření mobilního pracoviště. S našimi řešeními si své vybavení perfektně zorganizujete a máte vše rychle po ruce. Robustní pracovní desky poskytují dokonalý základ pro manuální práci v servisním vozidle.

Vestavba do vozidla bott vario3 nabízí flexibilní možnosti začlenění praktického a robustního pracovního stolu. Výklopné a výsuvné pracovní desky se svěrákem vám navíc pomohou při provádění prací mimo vozidlo.



Mobilní kancelář

Pro písemné práce se perfektně hodí mobilní kancelář bott vario CarOffice. Můžete ji připevnit na sedadlo spolujezdce a zorganizovat si v ní svoje dokumenty.

S nástrčnými držáky si udržíte přehled o zákaznických objednávkách a dokumentech. Ve velkém bottBoxu jsou přehledně a bezpečně uschovány drobné díly a psací potřeby. V případě potřeby začleníme do vaší vestavby do vozidla bott vario3 i individuálně naplánované kancelářské pracoviště, pokud jej ke své práci v místě nasazení potřebujete.

Mobilní pracoviště

Sklopná pracovní deska



- Pro zpracování materiálu z mimo vozidla
- Pracovní deska z bukového multiplexu, vícevrstvý, křížově lepený, olejovaný
- Vhodná pro svěráky do šířky čelistí max. 125 mm

| | | | |
|------------------------|---------------------|-------------------------------------|---|
| Provedení | Bez svěráku | Vč. svěráku se šířkou čelistí 125mm | Vč. otočného talíře a svěráku se šířkou čelistí 125mm |
| Rozměry Š x H x V [mm] | 125 x 285 x 895 | 220 x 285 x 895 | 240 x 285 x 895 |
| Obj. č. | 71220042.19V | 71220043.19V | 71220044.19V |

bott vario CarOffice



- Praktická možnost ukládání kancelářského materiálu
- Postará se o pořádek na sedadle spolujezdce
- Se dvěma nástrčnými držáky na prospekty, katalogy a ostatní dokumenty
- Rychle odstranitelný úložný box na drobné díly
- Sklopná neklouzavá psací podložka s magnetickým držákem a integrovaným držákem láhve
- Snadné a bezpečné upevnění na sedadlo spolujezdce prostřednictvím bezpečnostního pásu a proměnlivě nastavitelného adaptéru na operku hlavy



| | |
|------------------------|---------------------|
| Rozměry Š x H x V [mm] | 340 x 520 x 690 |
| Obj. č. | 63003098.19V |

Mobilní pracoviště

Mobilní dílna s výsuvem a multifunkčním stolem



- Ideální průvodce pro mobilní a polostacionární práce na stavbě
- Přeprava a mobilní uložení Systainerů, ručního nářadí a spotřebního materiálu
- Skvělá doprava po schodech díky větším plně gumovým kolům odolným proti nárazům (průměr: 200 mm)
- Úhlově nastavitelný posuvný třmen, kluzné plochy a prohlubeň pro uchopení na vaně pro jednoduché uložení do vozidla jedinou osobou
- Snadná montáž a demontáž a kompaktní rozměry
- Stabilní pracovní plocha z děrované desky a hliníkového profilu nabízí flexibilní možnosti upnutí a upevnění
- Rozměry dílenského stolu: 1045 × 500 mm

| | |
|------------------------|------------------|
| Rozměry Š x H x V [mm] | 600 x 641 x 1185 |
| Obj. č. | 72522042.90V |



Příslušenství

Mobilní pracoviště

Uschování a
upevnění drobných
dílů

Vždy dokonale
zorganizováno



Možnosti pro každou potřebu

Na následujících stranách naleznete mnoho praktických pomůcek pro svou každodenní práci se servisním vozidlem a také pro skladování a organizování vybavení a materiálu. Abyste se svou vestavbou do vozidla bott vario³ mohli pracovat plynule a spolehlivě. Kromě toho pak nebudete nepříjemně překvapeni při policejní kontrole. Strážci pořádku velmi rádi udělují pokuty za nedbale zajištěný náklad. Právem: Neboť ten ohrožuje nejen pasažéry vozidla, nýbrž i ostatní účastníky provozu.

V našem programu naleznete pro každou speciální potřebu širokou nabídku prvků, s nimiž bezpečně upevníte své vybavení jakéhokoli druhu a rozměru a zároveň k němu budete mít snadný a rychlý přístup.

Příslušenství

Sada plynových lahví s pásem



- Pro bezpečnou přepravu lahví se stlačeným plynem
- Délka popruhu 1000 mm
- Nosnost do 500 daN



| | | | |
|-----------------------------|--|--|--|
| Provedení | s 1 upevňovací lištou a 1 popruhem s ráčnovým uzávěrem | s 1 upevňovací lištou a 1 popruhem s ráčnovým uzávěrem | s 1 upevňovací lištou a 1 popruhem s ráčnovým uzávěrem |
| Pro systémovou hloubku [mm] | 264 | 376 | 488 |
| Rozměry Š x H x V [mm] | 21 x 264 x 46 | 21 x 376 x 46 | 21 x 488 x 46 |
| Obj. č. | 72615001.19V | 72615002.19V | 72615003.19V |

| | | | |
|-----------------------------|--|--|--|
| Provedení | s 2 upevňovacími lištami a 2 popruhy s ráčnovým uzávěrem | s 2 upevňovacími lištami a 2 popruhy s ráčnovým uzávěrem | s 2 upevňovacími lištami a 2 popruhy s ráčnovým uzávěrem |
| Pro systémovou hloubku [mm] | 264 | 376 | 488 |
| Rozměry Š x H x V [mm] | 21 x 264 x 46 | 21 x 376 x 46 | 21 x 488 x 46 |
| Obj. č. | 72615004.19V | 72615005.19V | 72615006.19V |

| | | |
|-----------------------------|--|--|
| Provedení | s 1 zádržnou kolejnicí a 1 popruhem s ráčnou / pro SLF-C | s 1 zádržnou kolejnicí a 1 popruhem s ráčnou / pro SLF-C |
| Pro systémovou hloubku [mm] | 376 | 488 |
| Rozměry Š x H x V [mm] | 21 x 376 x 46 | 21 x 488 x 46 |
| Obj. č. | 72615007.19V | 72615008.19V |

Možnosti pro každou potřebu

Ventilační prvek pro podlahu vozidla



- Pro odvětrání ve stropní a boční části vozidla při transportu lahví se stlačeným plynem
- Plast: antracit
- Pro otvor Ø 54 mm
- Bez omezení pro mytí vozidla v mycí lince
- Vc. upevňovací svěrky
- S atestem DEKRA



| | |
|------------------------|----------------------|
| Provedení | Odvětrání do podlahy |
| Rozměry Š x H x V [mm] | 110 x 110 x 100 |
| Obj. č. | 63502055.19V |

Ventilační prvek pro podlahu vozidla



- Pro odvětrání v podlahové části vozidla při transportu lahví se stlačeným plynem
- Ocelový plech, pozinkovaný
- S plechem pro odvod vody a pruduchem
- Nutný otvor 130 x 130 mm

| | |
|------------------------|-----------------|
| Rozměry Š x H x V [mm] | 164 x 164 x 80 |
| Obj. č. | 08032021 |

Ventilační prvek pro stranu vozidla a střechu



- Pro odvětrání ve stropní a bocní části vozidla při transportu lahví se stlačeným plynem
- Plast: antracit
- Pro otvor Ø 54 mm
- Bez omezení pro mytí vozidla v mycí lince
- Vc. upevňovací svěrky
- S atestem DEKRA



| | |
|------------------------|---------------------|
| Provedení | Odvětrání do boku |
| Rozměry Š x H x V [mm] | 94 x 140 x 40 |
| Obj. č. | 63502054.19V |

Ventilační prvek pro stranu vozidla a střechu



- Pro odvětrání ve stropní a bocní části vozidla při transportu lahví se stlačeným plynem
- Černý plast
- Pro podélný otvor 76 x 216 mm
- Bez omezení pro mytí vozidla v mycí lince

| | |
|------------------------|---------------------|
| Rozměry Š x H x V [mm] | 205 x 355 x 50 |
| Obj. č. | 80833215.10V |

Skříň na plynově flašky



- Ergonomická obsluha díky tabláru pro plynové lahve s plným výsuvem
- Bezpečné zajištění plynové láhve díky integrované kolejnici zajištění nákladu (-oo-)
- Předpisové uskladnění a přeprava díky ventilačnímu otvoru na dně skříňe a těsnění dveří po obvodu
- K namontování do systémového pole vestavby do vozidla bott vario3

| | |
|------------------------|---------------------|
| Rozměry Š x H x V [mm] | 590 x 366 x 800 |
| Obj. č. | 70001001.19V |

Vkládací držáky



- Eloxovaný hliník
- K uložení dokumentu nebo jiného vybavení

| Provedení | Dlouhé díly | Dlouhé díly | Schrána na lékárníčku DIN | DIN A4 na výšku | DIN A4 šikmo |
|---------------------------|---------------------|---------------------|---------------------------|---------------------|---------------------|
| Od systémové hloubky [mm] | 264 | 264 | 264 | 264 | 376 |
| Rozměry Š x H x V [mm] | 114 x 114 x 500 | 76 x 76 x 500 | 175 x 93 x 230 | 215 x 85 x 275 | 256 x 300 x 300 |
| Obj. č. | 62530004.97V | 62530005.97V | 62530003.97V | 62530001.97V | 62530006.97V |

Příslušenství

Kapsa na popruh



- Ideální pro vozidla s bott vario3 interiérem vozidla



Rozměry Š x V [mm]

300 x 265

Obj. č.

14014066

TiltBox



- Praktický zásobník malých dílů pro montáž na bott vario bocní dílynebo perfo derované desky
- Vc. 1 delící steny
- Pruhledný nástavec se může sejmout
- Jednoduchá a bezpečná obsluha centrálním tlačítkem
- TiltBox se může přídatnou delicí stenou rozdelit na tři přibližně stejné velké oblasti
- Nosnost: 4 kg



Provedení

TiltBox

TiltBox

Dělící stěna TiltBox

Obalová jednotka

1

8

1

Rozměry Š x H x V [mm]

304 x 147 x 196

304 x 147 x 196

3 x 106 x 171

Obj. č.

14014060.19V

14014063.19V

14014065

Příslušenství

držák dokumentů



- Lehký nasazovací držák z plastu k uchycení podkladu, prospektu a malý poradacu na dokumenty
- Příčný formát DIN A4
- Vc. popisovací spony pro barevné kódování
- Rozmístění otvoru sladené s rastrem perfo otvoru v bott vario3 bočních dílů, pro rychlou montáž bez vrtání

| | |
|---------------------------|----------------------|
| Provedení | Příčný formát DIN A4 |
| Od systémové hloubky [mm] | 376 |
| Rozměry Š x H x V [mm] | 340 x 100 x 213 |
| Obj. č. | 14014028.19 |



Příslušenství

Univerzální držák pro ochranné přilby



- Univerzálně nastavitelný pro různé velikosti a tvary
- Optimalizovaný pro montáž na bott vario3 boční díly nebo perforované desky
- Materiál: Eloxovaný hliník



Rozměry Š x H x V [mm]

256 x 0 x 281

Obj. č.

63003130.97

bott vario3 naviják kabelu



- sklopný naviják kabelu s automatickým navíjením a délkou kabelu 10 m pro komfortní využití v automobilu
- pro boční montáž na bott vario3 SLF



Provedení

naviják kabelu

Od systémové hloubky [mm]

376

Rozměry Š x H x V [mm]

400 x 165 x 300

Obj. č.

73508026.19V

Příslušenství

bott vario3 kruhový držák šikmý

- Vhodný pro vestavby do vozidla bott vario3 k namontování na SLF
- Ocelový plech povrchově upravený práškovým lakem
- Barva: antracitová šedá (RAL 7016)



| | |
|------------------------|------------------------------|
| Provedení | Pro plechovky do max. Ø 68mm |
| Obalová jednotka | 1 |
| Rozměry Š x H x V [mm] | 100 x 230 x 159 |
| Obj. č. | 72530003.19V |

bott vario3 kruhový držák šikmý

- Vhodný pro vestavby do vozidla bott vario3 k namontování na SLF
- Ocelový plech povrchově upravený práškovým lakem
- Barva: antracitová šedá (RAL 7016)



| | |
|------------------------|----------------------------|
| Provedení | Pro kartuše do max. Ø 50mm |
| Obalová jednotka | 1 |
| Rozměry Š x H x V [mm] | 100 x 230 x 159 |
| Obj. č. | 72530002.19V |

Úložná schránka pro boční panel



- K uskladnění drobných dílů a spotřebního materiálu
- Vhodný pro vestavby do vozidla bott vario3 k namontování na bott vario3 boční díl
- včetně Montážní materiál
- Ocelový plech povrchově upravený práškovým lakem
- Barva: antracitová šedá (RAL 7016)

| | | |
|-----------------------------|---------------------|---------------------|
| Pro systémovou hloubku [mm] | 376 | 488 |
| Rozměry Š x H x V [mm] | 100 x 376 x 100 | 100 x 488 x 100 |
| Obj. č. | 73003002.19V | 73003003.19V |

Příslušenství

Držák se 2 pylony



- Nástrčný držák z eloxovaného hliníku
- Pro montáž na bott vario3 bočních dílů
- 2 pylony s blikajícím a stálým světlem
- Rozměry pylonu š x h x v: 280 x 280 x 500 mm
- Vc. vaku na uložení



| | |
|---------------------------|---------------------|
| Od systémové hloubky [mm] | 376 |
| Rozměry Š x H x V [mm] | 300 x 132 x 310 |
| Obj. č. | 63003122.97V |

Skládací vana



- Záchytný objem 30 litrů
- Malá potřeba místa ve složeném stavu
- Rychlé postavení pomocí suchých zipů
- Velice stabilní díky integrovaným zesilovacím deskám
- Nepropustná pro kapaliny a odolná proti různým chemikáliím a olejům
- Ideální též jako okamžité opatření při úniku oleje ze stavebních, zemědělských nebo lesních strojů nebo při jiných netěsnostech
- Nástrčný držák z eloxovaného hliníku k namontování na bott vario3 boční díl

| | |
|---------------------------|---------------------|
| Provedení | s nástrčný držák |
| Od systémové hloubky [mm] | 488 |
| Rozměry Š x H x V [mm] | 437 x 43 x 600 |
| Obj. č. | 72530021.97V |

Držák kufru pro Systainer³ Organizer a varioCase 84



- Ocelový plech lakovaný
- Barva: antracitová šedá (RAL 7016)

| | |
|---------------------------|---------------------|
| Provedení | Držák kufru |
| Od systémové hloubky [mm] | 376 |
| Rozměry Š x H [mm] | 100 x 371 |
| Obj. č. | 72103032.19V |

Box box s bottboxy pro vozidla



- Pro montáž přímo na dělicí stěnu vozidla nebo na perforovanou desku
- Vana na boxy z hliníku
- Vc. 7x bott boxu M1

| | |
|------------------------|---------------------|
| Rozměry Š x H x V [mm] | 920 x 128 x 67 |
| Obj. č. | 62533403.19V |

Příslušenství

Držák vodováhy



- Pro přepravu dlouhých dílů, jako jsou vodováhy nebo srovnávací latě
- K namontování na vany bott vario3 a vany pro dlouhé díly
- S upínací páskou a upevňovacími šrouby
- Obalová jednotka 2
- Ocelový plech povrchově upravený práškovým lakem
- Barva: antracitová šedá (RAL 7016)

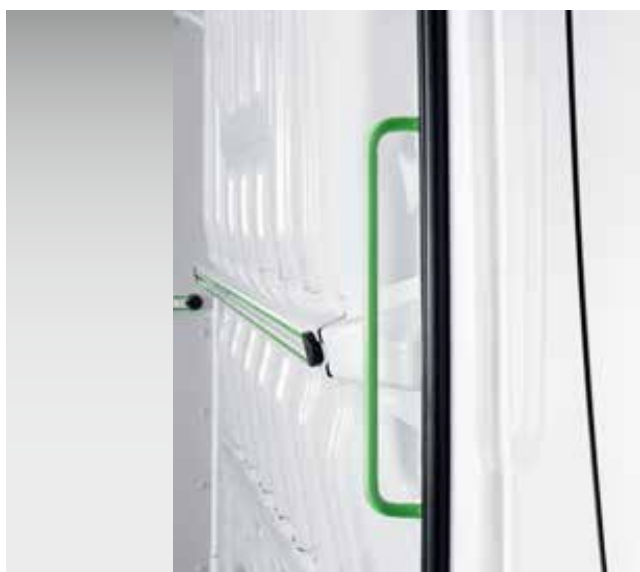
Rozměry Š x H x V [mm]

94 x 32 x 58

Obj. č.

73508001.19V

Držák



- Pro bezpečné nastoupení do vozidla
- Pro montáž v oblasti posuvných nebo zadních dveří
- Rozteč otvoru 408 mm
- Barvy: žlutozelená (RAL 6018) antracitová šedá (RAL 7016)



Provedení

žlutozelená

antracitová šedá

Rozměry Š x H x V [mm]

40 x 75 x 435

40 x 75 x 435

Obj. č.

80701007.17

80701007.19

Držák hadic



- Pro uložení hadic a kabel
- Z hliníkového odlitku

| Provedení | Držák na hadice S | Držák na hadice M | Držák na hadice L | Držák na hadice X |
|---------------------------|-------------------|-------------------|-------------------|-------------------|
| Od systémové hloubky [mm] | 264 | 264 | 376 | 376 |
| Rozměry Š x H x V [mm] | 190 x 70 x 145 | 265 x 105 x 200 | 350 x 145 x 255 | 415 x 190 x 305 |
| Obj. č. | 14050001 | 14050002 | 14050003 | 14050004 |

Držák kanistrů



- Určeno pro plastový kanystr 5 l nebo 10 l, příp. kanystr z ocelového plechu 20 l
- Na kanystr 5 l: z eloxovaného hliníku
- Pro kanystr 10 l, resp. 20 l: z ocelového plechu povrchově upraveného práškovým lakem RAL 7016
- Vc. popruhu se svěrkovým uzávěrem pro zajištění kanystru při jízdě

| Provedení | 1x 5 l | 1x 10 l / 20 l | 3x 10 l / 20 l |
|------------------------|---------------------|---------------------|---------------------|
| Rozměry Š x H x V [mm] | 163 x 311 x 215 | 173 x 342 x 243 | 518 x 342 x 243 |
| Obj. č. | 63003007.97V | 63003008.19V | 63003009.19V |

Příslušenství

Transportní vůz



- Stabilní konstrukce z hliníku a plastu
- Převážná plošina cca. Š 490 x H 270 mm
- Kola a převážná plošina sklopná / Výsuvná posuvná rukojet
- Vc. gumového upínacího pásu pro fixaci přepravovaného nákladu
- Maximální nosnost 125 kg

Rozměry Š x H x V [mm]

490 x 60 x 755

Obj. č.

63003026.90V

Držák transportního vozu



- Vhodná pro bott přepravní vozík
- K montáži na dělicí stěny vozidla a bott vario3 boční díly
- Vc. upevňovacího materiálu
- Materiál: Ocelový plech
- Barva: antracitová šedá (RAL 7016)

Provedení

Držák přepravního vozíku

Od systémové hloubky [mm]

488

Rozměry Š x H x V [mm]

500 x 72 x 80

Obj. č.

63502064.19V

Pojízdná podložka



- pro rychlou a snadnou přepravu více kufrů
- vhodné pro všechny kufrы Systainer³ M a L
- optimální chod a bezpečná stabilita díky velkým kolečkům a rozvorům
- snadná integrace do vestaveb do vozidla bott vario3 díky postranním úchytným rámcům (šířka 5 / rovná výška 175 mm)
- 4 řídicí kolečka, 2x přední brzda
- průměr koleček: 100 mm
- nosnost 100 kg
- barva: antracitová šedá



| | |
|------------------------|--|
| Označení | Systainer³ pojízdná podložka |
| Pro typ kufru | všechny kufrы Systainer³ M + L i Systainer T-LOC |
| Rozměry Š x H x V [mm] | 508 x 397 x 160 |
| Obj. č. | 72522029.19V |

Pojízdná podložka



- pro rychlé, snadné a bezpečné uskladnění pojízdny podložky Systainer³
- redukce hluku díky gumovému nárazníku
- k montáži bočně na bott vario3 SLF nebo na perfo děrované desky
- materiál: hliník s povrchovou úpravou práškovým lakem (RAL 7016)



| | |
|---------------------------|--|
| Provedení | držák pro pojízdnu podložku Systainer³ |
| Od systémové hloubky [mm] | 376 |
| Rozměry Š x H x V [mm] | 290 x 66 x 439 |
| Obj. č. | 73508025.19V |

Příslušenství

Dlouhá vana



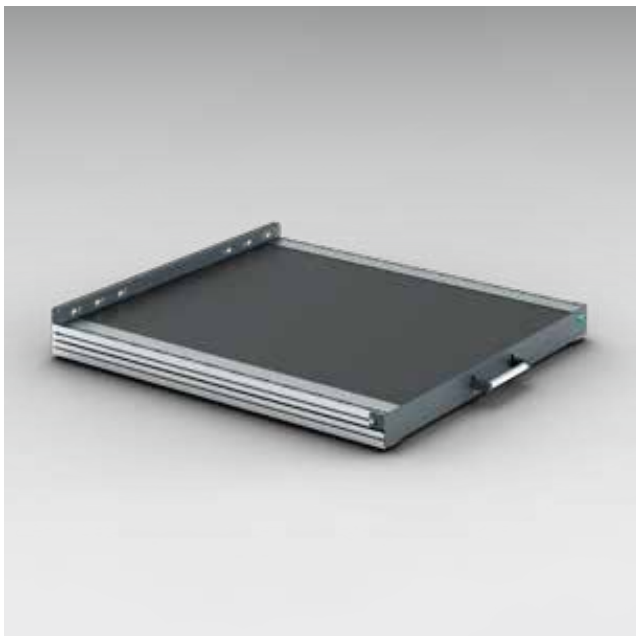
- Pro skladování a přepravu dlouhých dílů
- Umožňuje pohodlné nakládání a vykládání zvenku, bez nutnosti vstupu do vozidla
- Lze kombinovat s upevňovacím popruhem C-Lash (-C-) se samostatným upevňovacím bodem (-C-) vestavby pro optimální zajištění nákladu
- Délka se dá plynule nastavit
- Výška: 100 mm
- Nosnost: 30 kg

| | | | | |
|--|---------------------|---------------------|---------------------|---------------------|
| max. číslo Jednopolohovací bod (-C-) instalace | 4 | 5 | 7 | 10 |
| Systémovou hloubku [mm] | 264 | 264 | 264 | 264 |
| Rozměry Š x H x V [mm] | 2046 x 264 x 100 | 2158 x 264 x 100 | 2158 x 264 x 100 | 3614 x 264 x 100 |
| Obj. č. | 72533172.97V | 72533173.97V | 72533174.97V | 72533175.97V |

| | | | |
|--|---------------------|---------------------|---------------------|
| max. číslo Jednopolohovací bod (-C-) instalace | 4 | 5 | 7 |
| Systémovou hloubku [mm] | 376 | 376 | 376 |
| Rozměry Š x H x V [mm] | 2046 x 376 x 100 | 2158 x 376 x 100 | 2158 x 376 x 100 |
| Obj. č. | 72533176.97V | 72533177.97V | 72533178.97V |



Podlaha s plným prodloužením



- Vysokozátěžový lehce jdoucí výsuv o nosnosti 200 kg
- Ergonomický přístup k nákladu díky 100% plnému výsuvu
- Aretace v otevřeném stavu umožňuje jednoduchou nakládku a vykládku těžkých a objemných předmětů
- Flexibilní zajištění nákladu díky oboustranně integrovaným kolejnicím k zajištění nákladu s profilem Airline
- Jednoduchá a bezpečná obsluha velkým a ergonomickým madlem
- Robustní konstrukce z lehkého hliníku a stabilního ocelového plechu, s protiskluzovou plastovou deskou
- Muže se montovat přímo na podlahu vozidla
- Výška 101 mm

| | | | |
|---------------------------------|---------------------|---------------------|---------------------|
| Šířka [mm] | 492 | 492 | 492 |
| Hloubka [mm] | 716 | 940 | 1388 |
| Rozměry ložné plochy Š x H [mm] | 420 x 622 | 420 x 846 | 420 x 1294 |
| Obj. č. | 71220021.19V | 71220022.19V | 71220023.19V |

| | | | |
|---------------------------------|---------------------|---------------------|---------------------|
| Šířka [mm] | 716 | 716 | 716 |
| Hloubka [mm] | 716 | 940 | 1388 |
| Rozměry ložné plochy Š x H [mm] | 646 x 622 | 646 x 846 | 646 x 1294 |
| Obj. č. | 71220024.19V | 71220025.19V | 71220026.19V |

| | | | |
|---------------------------------|---------------------|---------------------|---------------------|
| Šířka [mm] | 940 | 940 | 940 |
| Hloubka [mm] | 716 | 940 | 1388 |
| Rozměry ložné plochy Š x H [mm] | 870 x 622 | 870 x 846 | 870 x 1294 |
| Obj. č. | 71220027.19V | 71220028.19V | 71220029.19V |

| | | | |
|---------------------------------|---------------------|---------------------|---------------------|
| Šířka [mm] | 1164 | 1164 | 1164 |
| Hloubka [mm] | 716 | 940 | 1388 |
| Rozměry ložné plochy Š x H [mm] | 1094 x 622 | 1094 x 846 | 1094 x 1294 |
| Obj. č. | 71220030.19V | 71220031.19V | 71220032.19V |

Členění zásuvek

Dělicí a zasunovací stěny

Boxy

Bezpečné a přehledné
skladování i těch
nejmenších dílů



Už žádné hledání

Zásuvky ve vestavbě do vozidla bott vario³ perfektně zorganizují váš materiál. Postarají se o potřebný přehled o nářadí a drobných dílech a tyto bezpečně uloží. V nákladním prostoru díky tomu nebude nic poletovat ani při neklidné jízdě. Umístěte zásuvky jednoduše tam, kde máte nejlepší přístup a odkud musíte rychle brát materiál. Odolné výsuvy s lehkým chodem poskytují vysokou nosnost až 70 kilogramů.

Poskytneme vám různé možnosti pro členění zásuvek ve vnitřním prostoru. Dělicí a zasunovací stěny uspořádají zásuvku pro přehledný pořádek. Boxy na drobné díly to umožňují také, nají ale kromě toho výhodu, že je můžete vyjmout celé i s obsahem. Díky tomu máte stále všechno při ruce. Můžete si boxy na drobné díly popsat, tak abyste měli stále přehled o obsahu.

Členění zásuvek



Dělicí a zasunovací stěny

- Sortiment vytvořený pro jakoukoliv základní plochu a čelní výšku zásuvek umožňuje rychlé a snadné rozčlenění v podélném i příčném směru
- Dělicí a zasunovací stěny zajišťují přehlednost a redukují čas hledání
- Plastové držáky dělicích stěn minimalizují hluk
- Všechny komponenty jsou dostupné také samostatně, takže lze zásuvky rozčlenit i zcela individuálně

Boxy na drobné díly

- Optimální pro přehledné a uspořádané uložení drobných dílů
- Sortiment vytvořený pro jakoukoliv základní plochu zásuvek umožňuje zásuvky rychle a snadno rozčlenit pomocí různých velikých boxů na drobné díly
- Díky zaobleným rohům ve spodní části lze z boxů snadno vyjmout i menší díly
- Vhodné pro zásuvky bott vario3 s čelní výškou 100 mm, zásuvky cubio, kufry Systainer³ Organizer a servisní kufry varioCase
- S volitelnou sponou pro popis lze všechny boxy snadno popsat

Členění zásuvek



Další řešení

- Pěnové vložky pro ruční nářadí
- Úložné vany
- Kompaktní žlaby

Kufrové systémy

Spojení dílny, servisního
vozidla a staveniště

Perfektní integrace vestavby
do vozidla bott vario3

Široce rozšířený
standard na trhu



Systemainer³ spojuje

Pomocí praktického a robustního systémového kufru přehledně zorganizujete drobné díly a spotřební materiál. Pomocí Systemainer³ vše pohodlně a bezpečně přepravíte na místo nasazení. Ve vestavbě do vozidla lze zasunout kufrы jako zásuvky do vhodných vodicích kolejnic. I pro provozní vestavby bott jsou k dispozici příslušné zásuvkové lišty, takže Systemainer³ můžete jak v dílně, tak i servisním vozidle perfektně a přehledně umístit.

Systemainer³ široce používaný standard na trhu, který se dá ideálně integrovat do vestavby do vozidla bott vario3. Společnosti Festool, Tanos a bott společně vyvinuly koncept mobility, aby mohly nabízet dokonalý servisní kufr. Kufrы jsou stohovatelné a mohou se pospojovat. Kromě toho nabízí Systemainer³ možnost označit obsah na přední straně nálepkou ve formátu šekové karty

Kufrové systémy



Příslušenství

- Optimální řešení pro všechny oblasti použití díky širokému spektru výrobků a rozsáhlému příslušenství.
- Snadná integrace do vestavby do vozidla bott vario3 a dílenského vybavení bott díky postranním upevňovacím ráům pro vodící kolejnice.
- Efektivní práce díky uspořádanému a přehlednému uskladnění přístrojů, drobných dílů a spotřebního materiálu.

- Maximální mobilita na staveništi a v provozu.
- Všechny kufry velikosti M jsou optimálně dimenzovány pro systémovou šířku 478-4 vestavby do vozidla bott vario3, kufry velikosti L pro systémovou šířku 590-5 vestavby do vozidla bott vario3.
- Ideální v kombinaci s kufříkovým stolkem bott vario3. Plný výsuv umožňuje efektivní a neomezený přístup k obsahu kufru, aniž by bylo nutné kufr z vestavby do vozidla vytáhnout.



Systainer³

- Praktický a robustní systémový kufr pro bezpečné a přehledné skladování a přepravu drobných dílů a spotřebního materiálu
- T-LOC jako ústřední ovládací prvek: otevírání, zavírání a spojování pouhým otočením
- Možnost označení pomocí 2 okének na zásuvné kartičky ve standardním formátu o velikosti platební karty na čelní straně
- Lze jej stohovat a spojovat se všemi dalšími výrobky Systainer
- Nosnost (jednoduché provedení): 20 kg
- Nosnost (v propojeném stavu): 40 kg



Systainer³ Organizer

- Transparentní víko umožňuje pohled na obsah a minimalizuje čas hledání
- T-LOC jako ústřední ovládací prvek: otevírání, zavírání a spojování pouhým otočením
- Možnost označení pomocí 2 okének na zásuvné kartičky ve standardním formátu o velikosti platební karty na čelní straně
- Lze jej stohovat a spojovat s mnoha dalšími výrobky Systainer
- Nosnost: 20 kg



bott varioCase

- Kvalitní servisní kufr z lehkého hliníku nebo odolného ocelového plechu
- Mnohostranné využití díky rozsáhlému příslušenství
- Bezpečnost díky automatickému zamykání při zavření víka
- Nosnost: 20 kg

Kufrové systémy Systainer[®] M



Kufrové systémy Systainer³ M

Systainer³ M prázdný kufr pro individuální vybavení



- praktický a robustní systémový kufr pro bezpečné a řádné skladování, také pro přepravu přístrojů, ručního nářadí, drobných dílů a spotřebního materiálu
- snadná integrace do vestaveb vozidel bott vario3 a dílenského vybavení bott díky postrannímu uchycení pro vodící lišty
- T-LOC jako ústřední ovládací prvek: Otevírání, zavírání, spojování pouhým jedním otočením
- Možnost označení pomocí 2 přihrádek na zásuvné kartičky v čele normovaném formátu
- Stahovatelné a spojitelné se všemi dalšími výrobky Systainer
- nosnost (jednoduchá): 20 kg
- nosnost (ve stavu spojení): 40 kg
- Materiál: ABS



| | | | |
|------------------------|------------------------------|------------------------------|------------------------------|
| Označení | Systainer ³ M 112 | Systainer ³ M 137 | Systainer ³ M 187 |
| Provedení | popruh | popruh | popruh |
| Vybavení | Prázdné | Prázdné | Prázdné |
| Rozměry Š x H x V [mm] | 396 x 296 x 112 | 396 x 296 x 137 | 396 x 296 x 187 |
| Obj. č. | 72520003.19V | 72520004.19V | 72520005.19V |



| | | | |
|------------------------|------------------------------|------------------------------|------------------------------|
| Označení | Systainer ³ M 237 | Systainer ³ M 337 | Systainer ³ M 437 |
| Provedení | Vysouvací pomůcka | Vysouvací pomůcka | Vysouvací pomůcka |
| Vybavení | Prázdné | Prázdné | Prázdné |
| Rozměry Š x H x V [mm] | 396 x 296 x 237 | 396 x 296 x 337 | 396 x 296 x 437 |
| Obj. č. | 72520006.19V | 72520007.19V | 72520008.19V |

Kufrové systémy Systainer³ M

Systainer³ M 112 s univerzální vložkou



- praktický a robustní systémový kufr pro bezpečné a řádné skladování , také pro přepravu drobných dílů a spotřebního materiálu
- Vybavený univerzální vložkou se 10 různě velkými přihrádkami a vložkou víka
- snadná integrace do vestaveb vozidel bott vario3 a dílenského vybavení bott díky postrannímu uchycení pro vodící lišty
- T-LOC jako ústřední ovládací prvek: Otevírání, zavírání, spojování pouhým jedním otočením
- Možnost označení pomocí 2 přihrádek na zásuvné kartičky v čele normovaném formátu
- Stahovatelné a spojitelné se všemi dalšími výrobky Systainer
- nosnost (jednoduchá): 20 kg
- nosnost (ve stavu spojení): 40 kg
- Materiál: ABS

| | |
|------------------------|--------------------------------------|
| Označení | Systainer ³ M 112 |
| Provedení | popruh |
| Vybavení | univerzální vložka se 10 přihrádkami |
| Rozměry Š x H x V [mm] | 396 x 296 x 112 |
| Obj. č. | 72520027.19V |



Kufrové systémy Systainer³ M

Systainer³ M se sadou přepážek



- praktický a robustní systémový kufr pro bezpečné a přehledné skladování a přepravu ručního nářadí, drobných dílů a spotřebního materiálu
- vybavený sadou přepážek, k členění kufru až na 6 stejně velkých přihrádek
- snadná integrace do vestaveb do vozidla bott vario3 a dílenského vybavení bott díky postranním úchytným rámcům pro vodící kolejnice
- T-LOC jako ústřední ovládací prvek: otevírání, zavírání, spojování pouhým otočením
- možnost označení pomocí 2 okének na zásuvné kartičky ve standardním formátu o velikosti platební karty na čelní straně
- lze jej stohovat a spojovat se všemi dalšími výrobky Systainer
- nosnost (jednoduché provedení): 20 kg
- nosnost (ve stavu spojení): 40 kg
- materiál: ABS



| Označení | Systainer ³ M 112 | Systainer ³ M 137 | Systainer ³ M 187 | Systainer ³ M 237 | Systainer ³ M 337 | Systainer ³ M 437 |
|------------------------|--|--|--|------------------------------|------------------------------|------------------------------|
| Provedení | popruh | popruh | popruh | Vysouvací pomůcka | Vysouvací pomůcka | Vysouvací pomůcka |
| Vybavení | sada rozdělovacích vložek kryt vložka | sada rozdělovacích vložek kryt vložka | sada rozdělovacích vložek kryt vložka | Sada rozdělovacích vložek | Sada rozdělovacích vložek | Sada rozdělovacích vložek |
| Rozměry Š x H x V [mm] | 396 x 296 x 112 | 396 x 296 x 137 | 396 x 296 x 187 | 396 x 296 x 237 | 396 x 296 x 337 | 396 x 296 x 437 |
| Obj. č. | 72520052.19V | 72520053.19V | 72520054.19V | 72520047.19V | 72520048.19V | 72520049.19V |

Kufrové systémy Systainer³ M

Systainer³ M 187 s boxy



- praktický a robustní systémový kufr pro bezpečné a přehledné skladování a přepravu drobných dílů a spotřebního materiálu
- vybavený vždy 2 vyjímatelnými mezidny s boxy na drobné díly
- vč. EPP vložky víka
- snadná integrace do vestaveb do vozidla bott vario3 a dílenského vybavení bott díky postranním úchytným ráům pro vodící kolejniče
- T-LOC jako ústřední ovládací prvek: otevírání, zavírání, spojování pouhým jedním otočením
- možnost označení pomocí 2 okének na zásuvné kartičky ve standardním formátu o velikosti platební karty na čelní straně
- lze jej stohovat a spojovat se všemi dalšími výrobky Systainer
- nosnost (jednoduché provedení): 20 kg
- nosnost (ve stavu spojení): 40 kg
- materiál kufru: ABS
- materiál mezidna: hliník s povrchovou úpravou práškovým lakem



| | | | |
|------------------------|------------------------------|------------------------------|------------------------------|
| Označení | Systainer ³ M 187 | Systainer ³ M 187 | Systainer ³ M 187 |
| Provedení | popruh | popruh | popruh |
| Vybavení | 18 boxů | 25 boxů | 32 boxů |
| Rozměry Š x H x V [mm] | 396 x 296 x 187 | 396 x 296 x 187 | 396 x 296 x 187 |
| Obj. č. | 72520050.19V | 72520058.19V | 72520059.19V |



Kufrové systémy Systainer³ M

Systainer³ M s rastrovou vložkou



- praktický a robustní systémový kufr pro bezpečné a řádné skladování, také pro přepravu ručního nářadí, drobných dílů a spotřebního materiálu
- vybavený vypodloženým dnem, rastrovou vložkou (25 mm rastr) a vypodloženým víkem k utváření individuálních vrstev
- snadná integrace do vestaveb vozidel bott vario3 a dílenského vybavení bott díky postrannímu uchycení pro vodící lišty
- T-LOC jako ústřední ovládací prvek: Otevírání, zavírání, spojování pouhým jedním otočením
- Možnost označení pomocí 2 přihrádek na zásuvné kartičky v čele normovaném formátu
- Stahovatelné a spojitelné se všemi dalšími výrobky Systainer
- nosnost (jednoduchá): 20 kg
- nosnost (ve stavu spojení): 40 kg
- Materiál: ABS



| | | | |
|------------------------|---|---|---|
| Označení | Systainer ³ M 112 | Systainer ³ M 137 | Systainer ³ M 187 |
| Provedení | popruh | popruh | popruh |
| Vybavení | 1x křížové čalounění dna 1x rastrová vložka 1x vypodložené víko | 1x vypodložené dno 1x rastrová vložka 1x vypodložené víko | 1x vypodložené dno 3x rastrová vložka 1x vypodložené víko |
| Rozměry Š x H x V [mm] | 396 x 296 x 112 | 396 x 296 x 137 | 396 x 296 x 187 |
| Obj. č. | 72520038.19V | 72520039.19V | 72520040.19V |



| | | | |
|------------------------|---|---|---|
| Označení | Systainer ³ M 237 | Systainer ³ M 337 | Systainer ³ M 437 |
| Provedení | Vysouvací pomůcka | Vysouvací pomůcka | Vysouvací pomůcka |
| Vybavení | 1x vypodložené dno 5x rastrová vložka 1x vypodložené víko | 1x vypodložené dno 5x rastrová vložka 1x vypodložené víko | 1x vypodložené dno 5x rastrová vložka 1x vypodložené víko |
| Rozměry Š x H x V [mm] | 396 x 296 x 237 | 396 x 296 x 337 | 396 x 296 x 437 |
| Obj. č. | 72520041.19V | 72520042.19V | 72520043.19V |

Kufrové systémy Systainer³ M

Systainer³ M s vložkou pro nádoby se spreji



- praktický a robustní systémový kufr pro bezpečné a řádné skladování, také pro přepravu sprejových nádob
- Vybavený vložkou pro nádoby se spreji z EPP, pro 14 nádob s max. průměrem 69 mm
- snadná integrace do vestaveb vozidel bott vario3 a dílenského vybavení bott díky postrannímu uchycení pro vodící lišty
- T-LOC jako ústřední ovládací prvek: Otevírání, zavírání, spojování pouhým jedním otočením
- Možnost označení pomocí 2 přihrádek na zásuvné kartičky v čele normovaném formátu
- Stahovatelné a spojitelné se všemi dalšími výrobky Systainer
- nosnost (jednoduchá): 20 kg
- nosnost (ve stavu spojení): 40 kg
- Materiál: ABS



| | | |
|------------------------|------------------------------|------------------------------|
| Označení | Systainer ³ M 337 | Systainer ³ M 437 |
| Provedení | Vysouvací pomůcka | Vysouvací pomůcka |
| Vybavení | Vložka pro nádoby se spreji | Vložka pro nádoby se spreji |
| Rozměry Š x H x V [mm] | 396 x 296 x 337 | 396 x 296 x 437 |
| Obj. č. | 72520029.19V | 72520030.19V |

Kufrové systémy Systainer³ MSystainer³ M s vložkou pro kartuše

- praktický a robustní systémový kufr pro bezpečné a řádné skladování , také pro přepravu kartuší
- Vybavený vložkou pro kartuše z EPP, pro 22 kartuší s max. průměrem 51 mm a 15 hroty kartuší
- snadná integrace do vestaveb vozidel bott vario3 a dílenského vybavení bott díky postrannímu uchycení pro vodič lišty
- T-LOC jako ústřední ovládací prvek: Otevírání, zavírání, spojování pouhým jedním otočením
- Možnost označení pomocí 2 přihrádek na zásuvné kartičky v čele normovaném formátu
- Stahovatelné a spojitelné se všemi dalšími výrobky Systainer
- nosnost (jednoduchá): 20 kg
- nosnost (ve stavu spojení): 40 kg
- Materiál: ABS



| | | |
|------------------------|------------------------------|------------------------------|
| Označení | Systainer ³ M 337 | Systainer ³ M 437 |
| Provedení | Vysouvací pomůcka | Vysouvací pomůcka |
| Vybavení | Vložka pro kartuše | Vložka pro kartuše |
| Rozměry Š x H x V [mm] | 396 x 296 x 337 | 396 x 296 x 437 |
| Obj. č. | 72520031.19V | 72520032.19V |

Kufrové systémy Systainer³ M

Systainer³ M se závěsným rámem



- praktický a robustní systémový kufr pro bezpečné a řádné skladování a přepravu závěsných desek
- Vybavený závěsným rámem pro závěsné desky a pořadače dle DIN 821
- vč. pouzdra ve víku pro kancelářské potřeby
- snadná integrace do vestaveb do vozidla bott vario3 a dílenského vybavení bott díky postrannímu uchycení pro vodičí lišty
- T-LOC jako ústřední ovládací prvek: Otevírání, zavírání, spojování pouhým jedním otočením
- Možnost označení pomocí 2 přihrádek na zásuvné kartičky v normovaném formátu v čele
- Stohovatelné a spojitelné se všemi dalšími výrobky Systainer
- nosnost (jednoduchá): 20 kg
- nosnost (ve stavu spojení): 40 kg
- Materiál: ABS

| | |
|------------------------|------------------------------|
| Označení | Systainer ³ M 337 |
| Provedení | Vysouvací pomůcka |
| Vybavení | Závěsný rám + kapsa ve víku |
| Rozměry Š x H x V [mm] | 396 x 296 x 337 |
| Obj. č. | 72520036.19V |



Kufrové systémy Systainer³ LSystainer³ L prázdný kufr pro individuální vybavení

- praktický a robustní systémový kufr pro bezpečné a řádné skladování , také pro přepravu přístrojů, ručního nářadí, drobných dílů a spotřebního materiálu
- snadná integrace do vestaveb vozidel bott vario3 a dílenského vybavení bott díky postrannímu uchycení pro vodící lišty
- T-LOC jako ústřední ovládací prvek: Otevírání, zavírání, spojování pouhým jedním otočením
- Možnost označení pomocí 2 přihrádek na zásuvné kartičky v čele normovaném formátu
- Stahovatelné a spojitelné se všemi dalšími výrobky Systainer
- nosnost (jednoduchá): 20 kg
- nosnost (ve stavu spojení): 40 kg
- Materiál: ABS



| | | | |
|------------------------|------------------------------|------------------------------|------------------------------|
| Označení | Systainer ³ L 137 | Systainer ³ L 187 | Systainer ³ L 237 |
| Provedení | popruh | popruh | Vysouvací pomůcka |
| Vybavení | Prázdné | Prázdné | Prázdné |
| Rozměry Š x H x V [mm] | 508 x 296 x 137 | 508 x 296 x 187 | 508 x 296 x 237 |
| Obj. č. | 72520009.19V | 72520010.19V | 72520011.19V |

Kufrové systémy Systainer³ L

Systainer³ L 137 s univerzální vložkou



- praktický a robustní systémový kufr pro bezpečné a řádné skladování, také pro přepravu drobných dílů a spotřebního materiálu
- Vybavený univerzální vložkou se 6 různě velkými přihrádkami a vložkou víka
- snadná integrace do vestaveb vozidel bott vario3 a dílenského vybavení bott díky postrannímu uchycení pro vodící lišty
- T-LOC jako ústřední ovládací prvek: Otevírání, zavírání, spojování pouhým jedním otočením
- Možnost označení pomocí 2 přihrádek na zásuvné kartičky v čele normovaném formátu
- Stahovatelné a spojitelné s mnoha dalšími výrobky Systainer
- nosnost (jednoduchá): 20 kg
- nosnost (ve stavu spojení): 40 kg
- Materiál: ABS

| | |
|------------------------|-------------------------------------|
| Označení | Systainer ³ L 137 |
| Provedení | popruh |
| Vybavení | univerzální vložka se 6 přihrádkami |
| Rozměry Š x H x V [mm] | 508 x 296 x 137 |
| Obj. č. | 72520028.19V |



Kufrové systémy Systainer³ LSystainer³ L se sadou přepážek

- praktický a robustní systémový kufr pro bezpečné a přehledné skladování a přepravu ručního nářadí, drobných dílů a spotřebního materiálu
- vybavený sadou přepážek, k členění kufru až na 6 stejně velkých přihrádek
- snadná integrace do vestaveb do vozidla bott vario3 a dílenského vybavení bott díky postranním úchytným rámcům pro vodící kolejnice
- T-LOC jako ústřední ovládací prvek: otevírání, zavírání, spojování pouhým jedním otočením
- možnost označení pomocí 2 okének na zásuvné kartičky ve standardním formátu o velikosti platební karty na čelní straně
- lze jej stohovat a spojovat s mnoha dalšími výrobky Systainer
- nosnost (jednoduché provedení): 20 kg
- nosnost (ve stavu spojení): 40 kg
- materiál: ABS



| | | | |
|------------------------|--|--|------------------------------|
| Označení | Systainer ³ L 137 | Systainer ³ L 187 | Systainer ³ L 237 |
| Provedení | popruh | popruh | Vysouvací pomůcka |
| Vybavení | sada rozdělovacích vložek kryt vložka | sada rozdělovacích vložek kryt vložka | Sada rozdělovacích vložek |
| Rozměry Š x H x V [mm] | 508 x 296 x 137 | 508 x 296 x 187 | 508 x 296 x 237 |
| Obj. č. | 72520055.19V | 72520056.19V | 72520057.19V |



Kufrové systémy Systainer³ L

Systainer³ L 187 s boxy



- praktický a robustní systémový kufr pro bezpečné a přehledné skladování a přepravu drobných dílů a spotřebního materiálu
- vybavený vždy 2 vyjímatelnými mezidny s boxy na drobné díly
- vč. EPP vložky víka
- snadná integrace do vestaveb do vozidla bott vario3 a dílenského vybavení bott díky postranním úchytným ráům pro vodící kolejnice
- T-LOC jako ústřední ovládací prvek: otevírání, zavírání, spojování pohybem jedním otočením
- možnost označení pomocí 2 okének na zásuvné kartičky ve standardním formátu o velikosti platební karty na čelní straně
- lze jej stohovat a spojovat s mnoha dalšími výrobky Systainer
- nosnost (jednoduché provedení): 20 kg
- nosnost (ve stavu spojení): 40 kg
- materiál kufru: ABS
- materiál mezidna: hliník s povrchovou úpravou práškovým lakem



| Označení | Systainer ³ L 187 | Systainer ³ L 187 | Systainer ³ L 187 |
|------------------------|------------------------------|------------------------------|------------------------------|
| Provedení | popruh | popruh | popruh |
| Vybavení | 20 boxů | 29 boxů | 38 boxů |
| Rozměry Š x H x V [mm] | 508 x 296 x 187 | 508 x 296 x 187 | 508 x 296 x 187 |
| Obj. č. | 72520051.19V | 72520060.19V | 72520061.19V |

Příslušenství



Kufrové systémy Systainer³ L

Systainer³ L s rastrovou vložkou



- praktický a robustní systémový kufr pro bezpečné a řádné skladování, také pro přepravu ručního nářadí, drobných dílů a spotřebního materiálu
- vybavený vypodloženým dnem, rastrovou vložkou (25mm rastr) a vypodloženým víkem k utváření individuálních vrstev
- snadná integrace do vestaveb vozidel bott vario3 a dílenského vybavení bott díky postrannímu uchycení pro vodící lišty
- T-LOC jako ústřední ovládací prvek: Otevírání, zavírání, spojování pouhým jedním otočením
- Možnost označení pomocí 2 přihrádek na zásuvné kartičky v čele normovaném formátu
- Stahovatelné a spojitelné s mnoha dalšími výrobky Systainer
- nosnost (jednoduchá): 20 kg
- nosnost (ve stavu spojení): 40 kg
- Materiál: ABS



| | | | |
|------------------------|---|---|---|
| Označení | Systainer ³ L 137 | Systainer ³ L 187 | Systainer ³ L 237 |
| Provedení | popruh | popruh | Vysouvací pomůcka |
| Vybavení | 1x vypodložené dno 1x rastrová vložka 1x vypodložené víko | 1x vypodložené dno 3x rastrová vložka 1x vypodložené víko | 1x vypodložené dno 5x rastrová vložka 1x vypodložené víko |
| Rozměry Š x H x V [mm] | 508 x 296 x 137 | 508 x 296 x 187 | 508 x 296 x 237 |
| Obj. č. | 72520044.19V | 72520045.19V | 72520046.19V |

Kufrové systémy Systainer³ L

Systainer³ L s vložkou na nástroje



- praktický a robustní systémový kufr pro bezpečné a přehledné skladování a přepravu ručního nářadí
- vybavený vložkou na nářadí a vložkou víka / pouzdem ve víku
- rychlé nalezení potřebného nářadí díky přehlednému umístění potřebného ručního nářadí
- snadná integrace do vestaveb do vozidla bott vario3 a dílenského vybavení bott díky postranním úchytným ráům pro vodící kolejnice
- T-LOC jako ústřední ovládací prvek: otevírání, zavírání, spojování pouhým jedním otočením
- možnost označení pomocí 2 okének na zásuvné kartičky ve standardním formátu o velikosti platební karty na čelní straně
- lze jej stohovat a spojovat s mnoha dalšími výrobky Systainer
- nosnost (jednoduché provedení): 20 kg
- nosnost (ve stavu spojení): 40 kg
- materiál: ABS



| | | |
|------------------------|------------------------------------|------------------------------------|
| Označení | Systainer ³ L 187 | Systainer ³ L 237 |
| Provedení | popruh | Vysouvací pomůcka |
| Vybavení | Vložka na nářadí a pouzdro ve víku | Vložka na nářadí a pouzdro ve víku |
| Rozměry Š x H x V [mm] | 508 x 296 x 187 | 508 x 296 x 237 |
| Obj. č. | 72520034.19V | 72520035.19V |



Kufrové systémy Systainer³ Organizer M + LSystainer³ Organizer prázdný kufr pro individuální vybavení

- praktický a robustní systémový kufr pro bezpečné a řádné skladování, také pro přepravu drobných dílů a spotřebního materiálu
- transparentní víko umožňuje pohled na obsah a minimalizuje doby hledání
- snadná integrace do vestaveb vozidel bott vario3 a dílenského vybavení bott díky postrannímu uchycení pro vodící lišty
- T-LOC jako ústřední ovládací prvek: Otevírání, zavírání, spojování pouhým jedním otočením
- Možnost označení pomocí 2 přihrádek na zásuvné kartičky v čele normovaném formátu
- Stahovatelné a spojitelné s mnoha dalšími výrobky Systainer
- Nosnost: 20 kg



| | | |
|------------------------|---------------------------------------|---------------------------------------|
| Označení | Systainer ³ Organizer M 89 | Systainer ³ Organizer L 89 |
| Vybavení | Prázdné | Prázdné |
| Rozměry Š x H x V [mm] | 396 x 296 x 89 | 508 x 296 x 89 |
| Obj. č. | 72520001.19V | 72520002.19V |



Kufrové systémy Systainer³ Organizer M + L

Systainer³ Organizer s boxy na drobné díly



- praktický a robustní systémový kufr pro bezpečné a řádné skladování, také pro přepravu drobných dílů a spotřebního materiálu
- vybavený boxy na drobné díly
- transparentní víko umožňuje pohled na obsah a minimalizuje dobu hledání
- snadná integrace do vestaveb vozidel bott vario3 a dílenského vybavení bott díky postrannímu uchycení pro vodící lišty
- T-LOC jako ústřední ovládací prvek: Otevírání, zavírání, spojování pouhým jedním otočením
- Možnost označení pomocí 2 přihrádek na zásuvné kartičky v čele normovaném formátu
- Stahovatelné a spojitelné s mnoha dalšími výrobky Systainer
- Nosnost: 20 kg



| | | | |
|------------------------|---------------------------------------|---------------------------------------|---------------------------------------|
| Označení | Systainer ³ Organizer M 89 | Systainer ³ Organizer M 89 | Systainer ³ Organizer M 89 |
| Vybavení | 12 boxů | 18 boxů | 28 boxů |
| Rozměry Š x H x V [mm] | 396 x 296 x 89 | 396 x 296 x 89 | 396 x 296 x 89 |
| Obj. č. | 72520021.19V | 72520022.19V | 72520023.19V |



| | | | |
|------------------------|---------------------------------------|---------------------------------------|---------------------------------------|
| Označení | Systainer ³ Organizer L 89 | Systainer ³ Organizer L 89 | Systainer ³ Organizer L 89 |
| Vybavení | 13 boxů | 20 boxů | 33 boxů |
| Rozměry Š x H x V [mm] | 508 x 296 x 89 | 508 x 296 x 89 | 508 x 296 x 89 |
| Obj. č. | 72520024.19V | 72520025.19V | 72520026.19V |

Kufrové systémy Systainer³ ToolBox M + L

Systainer³ ToolBox



- Praktický a robustní přenosný box pro bezpečné a řádné skladování a přepravu přístrojů, ručního nářadí, drobných dílů a spotřebního materiálu
- Bez ohraničení nakládacího prostoru výškem, tudíž vhodný i pro méně skladně přepravované předměty
- Snadná integrace do vestaveb do vozidla bott vario3 a dílenského vybavení bott díky postranním úchytným rámcům pro vodící kolejnice
- T-Loc jako ústřední ovládací prvek: otevírání, zavírání, spojování pouhým jedním otočením
- Možnost označení pomocí 2 okének na zásuvné kartičky ve standardním formátu o velikosti platební karty na čelní straně
- Lze jej stohovat a spojovat se všemi dalšími výrobky Systainer
- Nosnost (jednoduché provedení): 20 kg
- Nosnost (ve stavu spojení): 40 kg
- Materiál: ABS



| | | | |
|------------------------|--------------------------------------|--------------------------------------|--------------------------------------|
| Označení | Systainer ³ ToolBox M 137 | Systainer ³ ToolBox M 187 | Systainer ³ ToolBox M 237 |
| Vybavení | Prázdné | Prázdné | Prázdné |
| Rozměry Š x H x V [mm] | 396 x 296 x 137 | 396 x 296 x 187 | 396 x 296 x 237 |
| Obj. č. | 72520063.19V | 72520064.19V | 72520065.19V |



| | | | |
|------------------------|--------------------------------------|--------------------------------------|--------------------------------------|
| Označení | Systainer ³ ToolBox L 137 | Systainer ³ ToolBox L 187 | Systainer ³ ToolBox L 237 |
| Vybavení | Prázdné | Prázdné | Prázdné |
| Rozměry Š x H x V [mm] | 508 x 296 x 137 | 508 x 296 x 187 | 508 x 296 x 237 |
| Obj. č. | 72520068.19V | 72520069.19V | 72520070.19V |

Příslušenství pro kufrové systémy Systainer³

Pojízdná podložka



- pro rychlou a snadnou přepravu více kufrů
- vhodné pro všechny kufry Systainer³ M a L
- optimální chod a bezpečná stabilita díky velkým kolečkům a rozvorům
- snadná integrace do vestaveb do vozidla bott vario3 díky postranním úchytným rámcům (šířka 5 / rovná výška 175 mm)
- 4 řídicí kolečka, 2x přední brzda
- průměr koleček: 100 mm
- nosnost 100 kg
- barva: antracitová šedá



| | |
|------------------------|--|
| Označení | Systainer ³ pojízdná podložka |
| Pro typ kufru | všechny kufry Systainer ³ M + L i Systainer T-LOC |
| Rozměry Š x H x V [mm] | 508 x 397 x 160 |
| Obj. č. | 72522029.19V |

Pojízdná podložka



- pro rychlé, snadné a bezpečné uskladnění pojízdny podložky Systainer³
- redukce hluku díky gumovému nárazníku
- k montáži bočně na bott vario3 SLF nebo na perfo děrované desky
- materiál: hliník s povrchovou úpravou práškovým lakem (RAL 7016)



| | |
|---------------------------|--|
| Provedení | držák pro pojízdnu podložku Systainer ³ |
| Od systémové hloubky [mm] | 376 |
| Rozměry Š x H x V [mm] | 290 x 66 x 439 |
| Obj. č. | 73508025.19V |

Příslušenství pro kufrové systémy Systainer³

Převážní podložka se zásuvkou



- praktická převážní podložka pro komfortní přepravu systémových kufřů Systainer
- snadná přeprava po schodech díky velkým kolečkům
- integrovaná zásuvka k uskladnění drobných dílů (nosnost 5 kg)
- s variabilně nastavitelným třmenem pro zajištění
- funkce pojízdné podložky a rudlu
- vhodná pro všechny kufry se základním rozměrem 400 x 300 mm
- průměr předních koleček: 75 mm
- průměr zadních koleček: 200 mm
- nosnost 100 kg

| | |
|------------------------|--|
| Označení | převážní podložka se zásuvkou |
| Pro typ kufru | všechny kufry Systainer ³ M i Systainer T-LOC |
| Rozměry Š x H x V [mm] | 600 x 440 x 1100 |
| Obj. č. | 72522030.90V |



Příslušenství pro kufrové systémy Systainer³

Popisovací sada

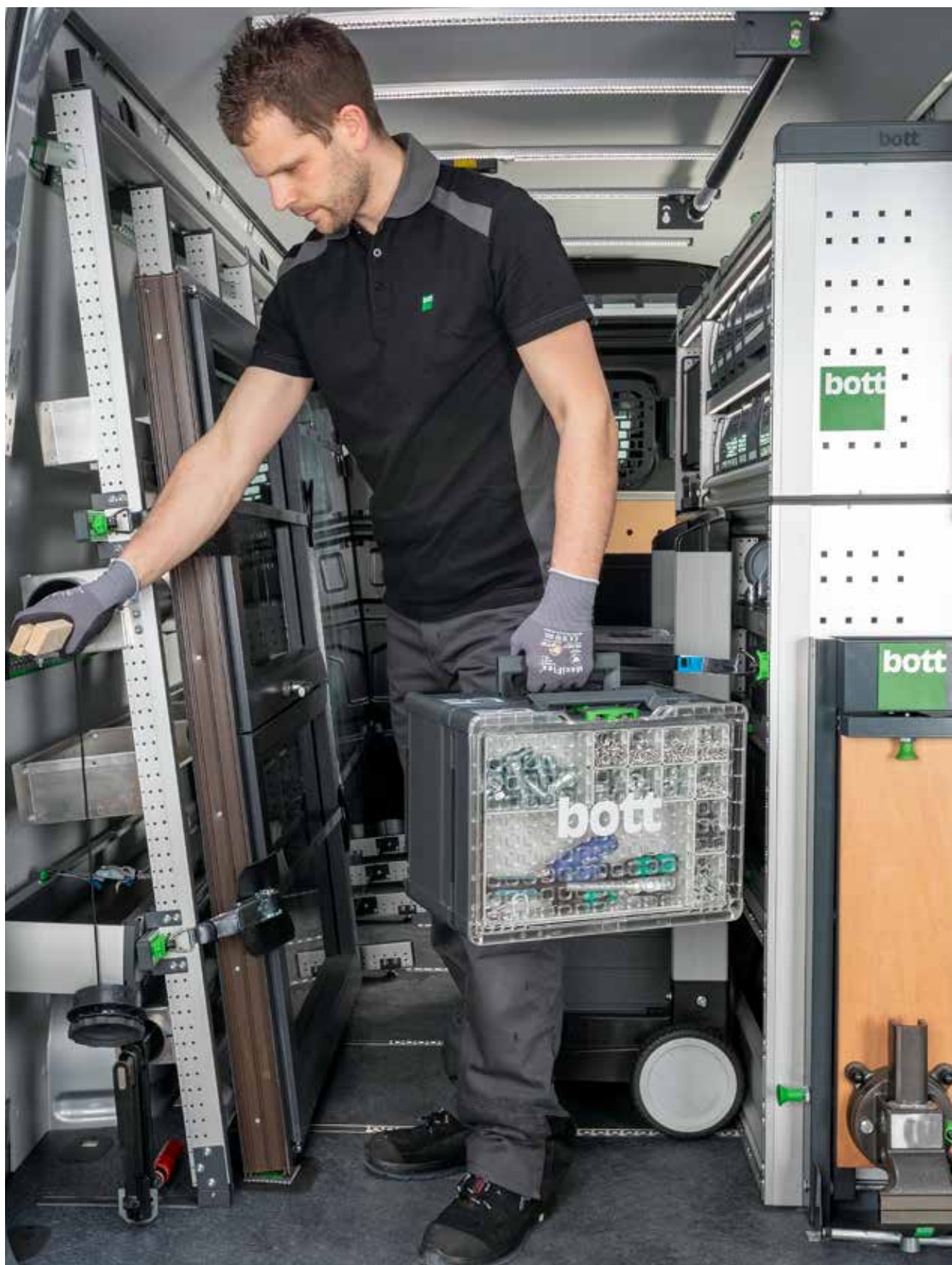


- pro čisté a přehledné popsání kufrů
- ušetří čas při hledání a zvýší efektivitu
- vhodné pro všechny kufry Systainer³ M a L
- k zasunutí do dvou okének na přední straně kufrů
- součástí je 20 průhledných zásuvných kartiček a 2 popisovací sady, každá s 10 papírovými kartičkami k odtržení

| | |
|------------------------|--|
| Označení | popisovací sada |
| Pro typ kufru | všechny kufry Systainer ³ M + L i Systainer T-LOC |
| Rozměry Š x H x V [mm] | 86 x 1 x 54 |
| Obj. č. | 72522038 |



Příslušenství pro kufrové systémy Systainer³



Kufrové systémy varioCase M

varioCase M – prázdné



- Lehký a kvalitní servisní kufr k individuálnímu osazení
- snadná integrace do vestaveb vozidel bott vario3 a dílenského vybavení bott díky postrannímu uchycení pro vodící lišty
- Bezpečnost díky automatickému uzavření při zaklopení víka
- Nosnost: 20 kg
- Materiál: eloxovaný hliník



| | | |
|------------------------|---------------------|---------------------|
| Označení | varioCase M 84 | varioCase M 135 |
| Vybavení | Prázdné | Prázdné |
| Rozměry Š x H x V [mm] | 396 x 337 x 84 | 396 x 337 x 135 |
| Obj. č. | 72511001.97V | 72511003.97V |

varioCase M – prázdné



- robustní a kvalitní servisní kufr k individuálnímu osazení
- snadná integrace do vestaveb vozidel bott vario3 a dílenského vybavení bott díky postrannímu uchycení pro vodící lišty
- Bezpečnost díky automatickému uzavření při zaklopení víka
- Nosnost: 20 kg
- Materiál: ocelový plech s práškovým lakem
- Barva: antracitová šedá (RAL 7016)



| | | |
|------------------------|---------------------|---------------------|
| Označení | varioCase M 84 | varioCase M 135 |
| Vybavení | Prázdné | Prázdné |
| Rozměry Š x H x V [mm] | 396 x 337 x 84 | 396 x 337 x 135 |
| Obj. č. | 72511005.19V | 72511007.19V |

Kufrové systémy varioCase M

varioCase M s dělicími a zasunovacími stěnami



- lehký a kvalitní servisní kufr vybavený dělicími a zasunovacími stěnami
- k řádnému a přehlednému skladování nářadí a spotřebního materiálu
- snadná integrace do vestaveb vozidel bott vario3 a dílenského vybavení bott díky postrannímu uchycení pro vodící lišty
- Bezpečnost díky automatickému uzavření při zaklopení víka
- Nosnost: 20 kg
- Materiál: eloxovaný hliník



| | | |
|------------------------|---------------------------------------|---------------------------------------|
| Označení | varioCase M 84 | varioCase M 135 |
| Vybavení | 2x dělicí stěna / 5x zasunovací stěna | 2x dělicí stěna / 5x zasunovací stěna |
| Rozměry Š x H x V [mm] | 396 x 337 x 84 | 396 x 337 x 135 |
| Obj. č. | 72511013.97V | 72511015.97V |

varioCase M s dělicími a zasunovacími stěnami



- robustní a kvalitní servisní kufr vybavený dělicími a zasunovacími stěnami
- k řádnému a přehlednému skladování nářadí a spotřebního materiálu
- snadná integrace do vestaveb vozidel bott vario3 a dílenského vybavení bott díky postrannímu uchycení pro vodící lišty
- Bezpečnost díky automatickému uzavření při zaklopení víka
- Nosnost: 20 kg
- Materiál: ocelový plech s práškovým lakem
- Barva: antracitová šedá (RAL 7016)



| | | |
|------------------------|---------------------------------------|---------------------------------------|
| Označení | varioCase M 84 | varioCase M 135 |
| Vybavení | 2x dělicí stěna / 5x zasunovací stěna | 2x dělicí stěna / 5x zasunovací stěna |
| Rozměry Š x H x V [mm] | 396 x 337 x 84 | 396 x 337 x 135 |
| Obj. č. | 72511014.19V | 72511016.19V |

Kufrové systémy varioCase M

varioCase M 84 se sortimentem pro boxy



- lehký a kvalitní servisní kufr vybavený boxy na drobné díly
- k řádnému a přehlednému skladování drobných dílů a spotřebního materiálu
- snadná integrace do vestaveb vozidel bott vario3 a dílenského vybavení bott díky postrannímu uchycení pro vodící lišty
- Bezpečnost díky automatickému uzavření při zaklopení víka
- Nosnost: 20 kg
- Materiál: eloxovaný hliník



| | | | | |
|------------------------|---------------------|---------------------|---------------------|---------------------|
| Označení | varioCase M 84 | varioCase M 84 | varioCase M 84 | varioCase M 84 |
| Vybavení | 11 boxů | 17 boxů | 24 boxů | 32 boxů |
| Rozměry Š x H x V [mm] | 396 x 337 x 84 | 396 x 337 x 84 | 396 x 337 x 84 | 396 x 337 x 84 |
| Obj. č. | 72511017.97V | 72511018.97V | 72511020.97V | 72511021.97V |

varioCase M 84 se sortimentem pro boxy



- robustní a kvalitní servisní kufr vybavený boxy na drobné díly
- k řádnému a přehlednému skladování drobných dílů a spotřebního materiálu
- snadná integrace do vestaveb vozidel bott vario3 a dílenského vybavení bott díky postrannímu uchycení pro vodící lišty
- Bezpečnost díky automatickému uzavření při zaklopení víka
- Nosnost: 20 kg
- Materiál: ocelový plech s práškovým lakem
- Barva: antracitová šedá (RAL 7016)

| | |
|------------------------|---------------------|
| Označení | varioCase M 84 |
| Vybavení | 17 boxů |
| Rozměry Š x H x V [mm] | 396 x 337 x 84 |
| Obj. č. | 72511019.19V |

Kufrové systémy varioCase M

varioCase M 135 se sortimentem pro boxy



- lehký a kvalitní servisní kufr vybavený boxy na drobné díly
- k řádnému a přehlednému skladování drobných dílů a spotřebního materiálu
- mnoho úložného prostoru díky druhé skladovací úrovni s mezipodstavkou
- snadná integrace do vestaveb vozidel bott vario3 a dílenského vybavení bott díky postrannímu uchycení pro vodící lišty
- Bezpečnost díky automatickému uzavření při zaklopení víka
- Nosnost: 20 kg
- Materiál: eloxovaný hliník

| | |
|------------------------|--------------------------|
| Označení | varioCase M 135 |
| Vybavení | 33 boxů s mezipodstavkou |
| Rozměry Š x H x V [mm] | 396 x 337 x 135 |
| Obj. č. | 72511022.97V |

varioCase M 84 s nástavcem trysky



- lehký a kvalitní servisní kufr vybavený nástavcem trysky a boxy na drobné díly
- pro bezpečné a přehledné skladování trysek hořáku
- snadná integrace do vestaveb vozidel bott vario3 a dílenského vybavení bott díky postrannímu uchycení pro vodící lišty
- Bezpečnost díky automatickému uzavření při zaklopení víka
- Nosnost: 20 kg
- Materiál: eloxovaný hliník

| | |
|------------------------|---|
| Označení | varioCase M 84 |
| Vybavení | Nástavec trysky a 2 boxy na drobné díly |
| Rozměry Š x H x V [mm] | 396 x 337 x 84 |
| Obj. č. | 72511029.97V |

Kufrové systémy varioCase L

varioCase L – prázdné



- Lehký a kvalitní servisní kufr k individuálnímu osazení
- snadná integrace do vestaveb vozidel bott vario3 a dílenského vybavení bott díky postrannímu uchycení pro vodící lišty
- Bezpečnost díky automatickému uzavření při zaklopení víka
- Nosnost: 20 kg
- Materiál: eloxovaný hliník



| | | |
|------------------------|---------------------|---------------------|
| Označení | varioCase L 84 | varioCase L 135 |
| Vybavení | Prázdné | Prázdné |
| Rozměry Š x H x V [mm] | 508 x 337 x 84 | 508 x 337 x 135 |
| Obj. č. | 72511002.97V | 72511004.97V |

varioCase L – prázdné



- robustní a kvalitní servisní kufr k individuálnímu osazení
- snadná integrace do vestaveb vozidel bott vario3 a dílenského vybavení bott díky postrannímu uchycení pro vodící lišty
- Bezpečnost díky automatickému uzavření při zaklopení víka
- Nosnost: 20 kg
- Materiál: ocelový plech s práškovým lakem
- Barva: antracitová šedá (RAL 7016)



| | | |
|------------------------|---------------------|---------------------|
| Označení | varioCase L 84 | varioCase L 135 |
| Vybavení | Prázdné | Prázdné |
| Rozměry Š x H x V [mm] | 508 x 337 x 84 | 508 x 337 x 135 |
| Obj. č. | 72511006.19V | 72511008.19V |

Kufrové systémy varioCase L

varioCase L s dělicími a zasunovacími stěnami



- lehký a kvalitní servisní kufr vybavený dělicími a zasunovacími stěnami
- k řádnému a přehlednému skladování nářadí a spotřebního materiálu
- snadná integrace do vestaveb vozidel bott vario3 a dílenského vybavení bott díky postrannímu uchycení pro vodící lišty
- Bezpečnost díky automatickému uzavení při zaklopení víka
- Nosnost: 20 kg
- Materiál: eloxovaný hliník



| | | |
|------------------------|---------------------------------------|---------------------------------------|
| Označení | varioCase L 84 | varioCase L 135 |
| Vybavení | 3x dělicí stěna / 6x zasunovací stěna | 3x dělicí stěna / 6x zasunovací stěna |
| Rozměry Š x H x V [mm] | 508 x 337 x 84 | 508 x 337 x 135 |
| Obj. č. | 72511009.97V | 72511011.97V |

varioCase L s dělicími a zasunovacími stěnami



- robustní a kvalitní servisní kufr vybavený dělicími a zasunovacími stěnami
- k řádnému a přehlednému skladování nářadí a spotřebního materiálu
- snadná integrace do vestaveb vozidel bott vario3 a dílenského vybavení bott díky postrannímu uchycení pro vodící lišty
- Bezpečnost díky automatickému uzavení při zaklopení víka
- Nosnost: 20 kg
- Materiál: ocelový plech s práškovým lakem
- Barva: antracitová šedá (RAL 7016)



| | | |
|------------------------|---------------------------------------|---------------------------------------|
| Označení | varioCase L 84 | varioCase L 135 |
| Vybavení | 3x dělicí stěna / 6x zasunovací stěna | 3x dělicí stěna / 6x zasunovací stěna |
| Rozměry Š x H x V [mm] | 508 x 337 x 84 | 508 x 337 x 135 |
| Obj. č. | 72511010.19V | 72511012.19V |

Kufrové systémy varioCase L

varioCase L 84 se sortimentem pro boxy



- lehký a kvalitní servisní kufr vybavený boxy na drobné díly
- k řádnému a přehlednému skladování drobných dílů a spotřebního materiálu
- snadná integrace do vestaveb vozidel bott vario3 a dílenského vybavení bott díky postrannímu uchycení pro vodící lišty
- Bezpečnost díky automatickému uzavření při zaklopení víka
- Nosnost: 20 kg
- Materiál: eloxovaný hliník



| Označení | varioCase L 84 | varioCase L 84 | varioCase L 84 | varioCase L 84 |
|------------------------|---------------------------|---------------------------|---------------------------|---------------------------|
| Vybavení | 12 boxů a kapsa na nářadí | 17 boxů a kapsa na nářadí | 24 boxů a kapsa na nářadí | 32 boxů a kapsa na nářadí |
| Rozměry Š x H x V [mm] | 508 x 337 x 84 | 508 x 337 x 84 | 508 x 337 x 84 | 508 x 337 x 84 |
| Obj. č. | 72511023.97V | 72511024.97V | 72511026.97V | 72511027.97V |

varioCase L 84 se sortimentem pro boxy



- robustní a kvalitní servisní kufr vybavený boxy na drobné díly
- k řádnému a přehlednému skladování drobných dílů a spotřebního materiálu
- snadná integrace do vestaveb vozidel bott vario3 a dílenského vybavení bott díky postrannímu uchycení pro vodící lišty
- Bezpečnost díky automatickému uzavření při zaklopení víka
- Nosnost: 20 kg
- Materiál: ocelový plech s práškovým lakem
- Barva: antracitová šedá (RAL 7016)

| Označení | varioCase L 84 |
|------------------------|---------------------------|
| Vybavení | 17 boxů a kapsa na nářadí |
| Rozměry Š x H x V [mm] | 508 x 337 x 84 |
| Obj. č. | 72511025.19V |

Kufrové systémy varioCase L

varioCase L 135 se sortimentem pro boxy



- lehký a kvalitní servisní kufr vybavený boxy na drobné díly
- k řádnému a přehlednému skladování drobných dílů a spotřebního materiálu
- mnoho úložného prostoru díky druhé skladovací úrovni s mezipodstavkou
- snadná integrace do vestaveb vozidel bott vario3 a dílenského vybavení bott díky postrannímu uchycení pro vodící lišty
- Bezpečnost díky automatickému uzavření při zaklopení víka
- Nosnost: 20 kg
- Materiál: eloxovaný hliník

| | |
|------------------------|---|
| Označení | varioCase L 135 |
| Vybavení | 34 boxů s mezipodstavkou a kapsou na nářadí |
| Rozměry Š x H x V [mm] | 508 x 337 x 135 |
| Obj. č. | 72511028.97V |

varioCase L 84 s nástavcem trysky



- lehký a kvalitní servisní kufr vybavený nástavcem trysky a boxy na drobné díly
- pro bezpečné a přehledné skladování trysek hořáku
- snadná integrace do vestaveb vozidel bott vario3 a dílenského vybavení bott díky postrannímu uchycení pro vodící lišty
- Bezpečnost díky automatickému uzavření při zaklopení víka
- Nosnost: 20 kg
- Materiál: eloxovaný hliník

| | |
|------------------------|--|
| Označení | varioCase L 84 |
| Vybavení | Nástavec trysky, 2 boxy na drobné díly a kapsa na nářadí |
| Rozměry Š x H x V [mm] | 508 x 337 x 84 |
| Obj. č. | 72511030.97V |

perfo

Pořádek na pracovišti

Rychlejší přístup k nářadí
a drobným dílům

Jeden systém - originál



Přehled pro náhled

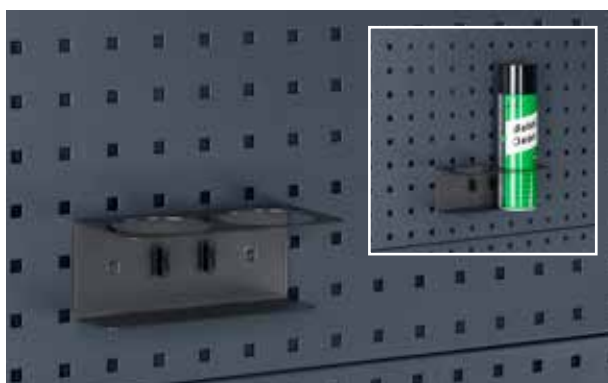
O efektivitu a pořádek na pracovišti se postará náš systém děrované stěny perfo. Systematické připravení náradí a drobných dílů zajišťuje rychlý přístup k nim. Systém perfo nabízí jednotný systém s četnými různými háky a drážky náradí.

Ve vestavbě do vozidla bott vario3 je na bočních dílech standardně k dispozici rastr perfo. Dále je možné opatřit rastrem perfo obložení vnitřních stěn vozidla nebo dělicí stěny vozidla.

Dále je možné děrované desky perfo integrovat na skříňě cubio a dílenské vozíky. Naše děrované desky perfo jsou vhodné zejména pro montáž na stěnu nebo na pracovní stůl. Kromě toho nabízí volně stojící stojany perfo a mobilní zařízení perfo spoustu možností pro flexibilní umístění nástrojů a materiálu.

Perfo kulatý držák

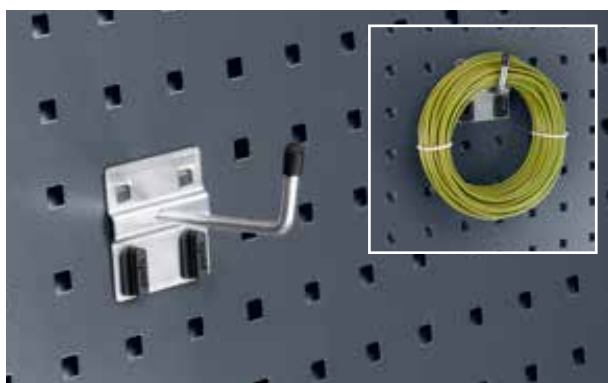
- Ocelový plech, povrchová úprava práškový lak, antracitová šedá RAL 7016
- S 2 uchyceními, max. Ø 70 mm



| | |
|------------------------|---------------------|
| Obalová jednotka | 1 |
| Rozměry Š x H x V [mm] | 175 x 87 x 70 |
| Obj. č. | 14021053.19V |

perfo háky plus

- Se širokou základovou destičkou
- Zvýšený konec háku (35 mm)



| | | | |
|------------------------|-----------------|-----------------|-----------------|
| Obalová jednotka | 5 | 5 | 5 |
| Rozměry Š x H x V [mm] | 60 x 25 x 60 | 60 x 50 x 60 | 60 x 75 x 60 |
| Obj. č. | 14001117 | 14001119 | 14001121 |

Perfo dávkovač vody

- Objem 12 l
- Výtokový ventil dole na kanystru
- S hliníkovou konzolou a upevňovacím popruhem



| | |
|------------------------|---------------------|
| Obalová jednotka | 1 |
| Rozměry Š x H x V [mm] | 370 x 185 x 375 |
| Obj. č. | 63003059.19V |

perfo držák pírových rolí

- Pro papírové role max. šířka 260 mm, Ø 280 mm
- Vc. 1 papírové role



| | | |
|------------------------|---------------------|---------------------|
| Provedení | Držák papírové role | Papírová role |
| Obalová jednotka | 1 | 12 |
| Rozměry Š x H x V [mm] | 315 x 185 x 180 | 200 x 130 x 130 |
| Obj. č. | 63003058.19V | 63003074.90V |

perfo držáky

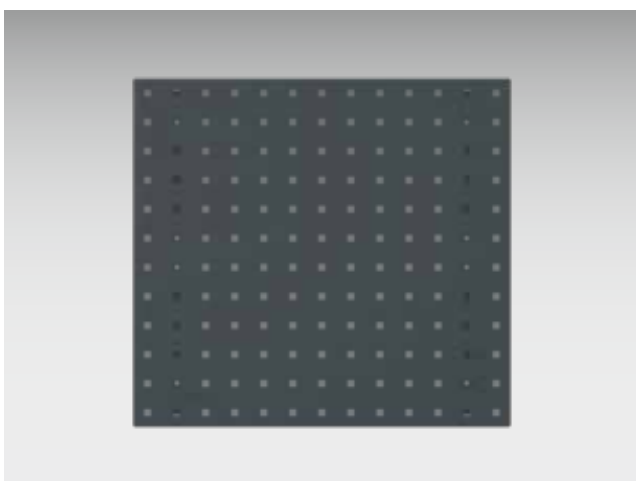


- Obsah
- 2 Hák T 50 mm
- 2 Hák T 75 mm
- 2 Hák plus T 50 mm
- 2 Hák plus T 75 mm
- 2 Dvojitý hákový držák 75 mm
- 1 Třmenový držák 100 mm
- 1 Kruhový držák 40 mm
- 1 Kruhový držák 60 mm
- 1 Montážní klíč

Obj. č.

14030215

perfo deska



- Vysoká stabilita díky bočnímu záhybu
- Doplnkové zesílené profily na zadní straně
- Děrování: 9,2 x 9,2 mm, rozteč der: 38,1 mm
- Tvarový spoj nosiče nástroje a nosné desky
- Rozměr rastru zůstává zachován i přes styk několika desek

| | | | | |
|------------------------|----------------|----------------|-----------------|-----------------|
| Rozměry Š x H x V [mm] | 495 x 13 x 457 | 991 x 13 x 457 | 1486 x 13 x 457 | 1981 x 13 x 457 |
| Obj. č. | 14025115.19 | 14025117.19 | 14025118.19 | 14025119.19 |

bottTainer

Ochrana proti krádeži

Rychlý a ergonomický
přístup

Optimální organizace
odkládacího prostoru



Organizace odkládacího prostoru

bottTainer se výborně hodí pro organizování odkládacího prostoru a zajištění nákladu na otevřené ložné ploše. Díky odděleným úložným prostorům máte vždy dobrý přehled o svém vybavení na valníku. Rychlý a ergonomický přístup k materiálu a nářadí je možný kdykoliv. Postarají se o to přihrádky uvnitř, které jsou zajištěny a chráněny dvířky nebo roletami.

Robustní rámová konstrukce poskytuje bottTainer vysokou stabilitu. Těsnění zajišťují, aby bylo vaše vybavení

chráněno před stříkající vodou a tím zůstalo suché. S odolnými zámky je váš přepravovaný náklad vždy chráněn před krádeží. Můžete si vybrat z různých přednastavených variant bottTainer. Anebo si je můžete nechat individuálně nakonfigurovat podle vašich vlastních představ.



Stabilita

- Vysoká stabilita díky robustní rámové konstrukci
- Odolné povrchy: Boky a podlaha z pozinkovaného ocelového plechu
- Korpus s profily na ochranu hran

Pořádek a pohodlí

- Optimální organizace nákladního prostoru díky vestavbě s bott vario systémovými konstrukčními díly
- Členění zásuvek pro přehledné uložení malých dílů
- Rychlý přístup k nejdůležitějšímu vybavení prostřednictvím bočních dvířek, rolet a vnitřních zásuvek bez vstupu do valníku

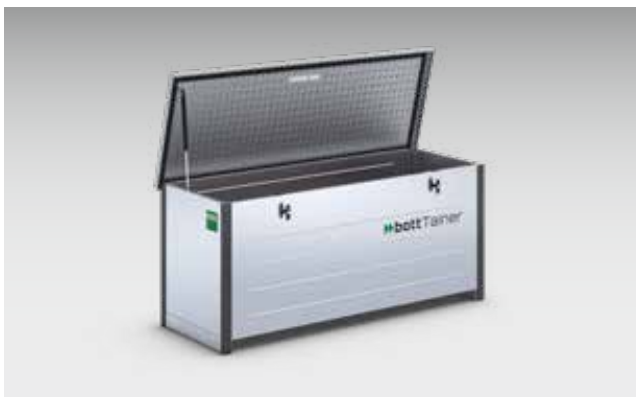
Všestrannost

- Všestranná provedení s víkem z hliníkového ryhovaného plechu nebo hliníkových rolet
- Různé rozdělení skladovacího prostoru a konfigurace
- Individuální konfigurace alternativně ke kompletním variantám možná

Ochrana a bezpečnost

- Jednoduché zajištění nákladu na valníku
- Vysoká ochrana náradí a materiálu před povětrnostními vlivy a stříkající vodou
- Ochrana proti krádeži přepravovaného materiálu díky uzamykatelnému dvoubodovému uzávěru
- Stavitelné nohy zaručují ochranu před vlhkostí

bottTainer se sklopným víkem



- Víko z protismykového hliníkového rýhovaného plechu
- Tlakové pružiny pro bezpečné udržení otevřeného víka
- bezpečné uložení přepravovaného materiálu díky dvojitému uzamčení robustními zámky

| | | |
|-----------------------------|---------------------|---------------------|
| Vnější rozměry Š x H x V mm | 1750 x 650 x 760 | 1930 x 650 x 760 |
| Nosnost kg | 200 | 200 |
| Hmotnost kg | 63 | 69 |
| Obj. č. | 60020001.51M | 60020002.51M |

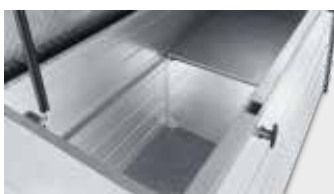
bottTainer se sklopným víkem a dělicím dnem



- Víko z protismykového hliníkového rýhovaného plechu
- Vybaveno dvoudílným vyjímatelným dělicím dnem
- Tlakové pružiny pro bezpečné udržení otevřeného víka
- bezpečné uložení přepravovaného materiálu díky dvojitému uzamčení robustními zámky

| | | |
|-----------------------------|---------------------|---------------------|
| Vnější rozměry Š x H x V mm | 1750 x 650 x 760 | 1930 x 650 x 760 |
| Nosnost kg | 300 | 300 |
| Hmotnost kg | 71 | 77 |
| Obj. č. | 60020003.51M | 60020004.51M |

bottTainer dělicí stěna pro dělicí dno



- Dělicí stěna pro umístění nad dělicím dnem

| | |
|----------------|---------------------|
| Obj. č. | 63001110.98V |
|----------------|---------------------|

bottTainer s dveřmi a dělicím dnem



- Víko z protismykového hliníkového rýhovaného plechu
- možná provedení:
- vlevo a vpravo vždy s 1 vysokými dveřmi nebo 2 dveřmi nad bou s robustními zámky
- Pevně našroubované dělicí dno mezi úrovněmi
- horní dvířka lze otevřít i při zamčené bočnici
- do spodní přihrádky lze volitelně umístit zásuvky
- vč. dělicí stěny pro rozčlenění horního prostoru

| | | |
|-------------------------|----------------------------|----------------------------|
| Sada zásuvek* | Těžký náklad 70kg | Těžký náklad 50kg |
| Rozměry Š x H x V mm | 1x 175x540 / 1x 300x540 | 1x 175x795 / 1x 300x795 |
| Obj. č. | 60022011.19M | 60022012.19M |

| | | | | |
|-----------------------------|---------------------|---------------------|---------------------|---------------------|
| Vnější rozměry Š x H x V mm | 1750 x 630 x 1130 | 1750 x 630 x 1130 | 1930 x 630 x 1130 | 1930 x 630 x 1130 |
| Provedení | 4 dveře | 2 dveře | 4 dveře | 2 dveře |
| Nosnost kg | 300 | 300 | 300 | 300 |
| Hmotnost kg | 99 | 98 | 106 | 105 |
| Obj. č. | 60022001.51M | 60022003.51M | 60022002.51M | 60022004.51M |

bottTainer s roletami



- uzamykatelné rolety z robustního hliníku odolné proti povětrnostním vlivům
- Rychlý přístup ke kompletnímu užitému prostoru



| | |
|-----------------------------|---|
| Vnější rozměry Š x H x V mm | 1365 x 710 x 910 |
| Provedení | Police se záklopkou, tabláry s bottBoxy |
| Hmotnost kg | 76 |
| Obj. č. | 60021011.51M |

bottTainer závěsná oka jeřábu



- 4 závěsná oka pro rychlou mobilní přepravu
- Povrchová úprava práškový lak
- Barva: černá (RAL 9005)
- VČ. upevňovacího materiálu

Obj. č.

90099590.63

bottTainer sokl pro vysokozdvih



- Sokl pro vysokozdvih pro rychlou mobilní přepravu
- pozinkovaný
- VČ. upevňovací sady

| | | |
|------------------|---------------------|---------------------|
| pro bottTainer | s víkem | s roletami |
| Rozměry H x V mm | 650 x 130 | 710 x 130 |
| Obj. č. | 60020018.51M | 60021006.51M |

Odkládací schránka na valník bott



- k montáži na valník pro rychlé a jednoduché zajištění nákladu
- Pro přepravu lopat, smetáků a dalších nástrojů
- Variabilně nastavitelná šířka valníku 1 700 - 2 136 mm, díky tomu vhodné takřka pro všechny valníky
- Robustní konstrukce z rýhovaného hliníkového plechu odolného proti povětrnostním vlivům, zavírá se ze strany pomocí bočnice



| | | |
|----------------------|-------------------------|-------------------|
| Provedení | Plochá přihrádka | Montážní materiál |
| Rozměry Š x H x V mm | 1700 - 2136 x 622 x 382 | |
| Obj. č. | 60020029.98V | 90099667 |

Pletivová plachta pro zajištění nákladu pro valníková vozidla



- k zajištění nákladu na valníku
- Zvláště vhodné pro sypké nebo neforemné přepravované zboží
- Ochrana proti krádeži díky neprůhledné tkanině
- zkontrolováno podle VDI 2700
- Nosnost do 200 daN
- Barva: antracitová šedá
- 4 rozměry tkaniny pro všechny běžné velikostivalníků
- vč. upevňovacích ok pro bočnice



| | | | | |
|-------------------|---------------------|---------------------|---------------------|---------------------|
| Délka valníku | 2100-2650 | 2650-3200 | 3200-3750 | 3750-4300 |
| Provedení tkaniny | S | M | L | XL |
| Obj. č. | 62627015.19V | 62627016.19V | 62627017.19V | 62627018.19V |



„V boxu bottTainer je všechno mé nářadí bezpečně uložené. Na mém valníku mám vždy s sebou všechno, co potřebuji na stavbě. Vše je umístěno v suchu a čistotě. Kromě toho je box zamčený. Zloději tedy nemají žádnou šanci.“





Vaše kontaktní osoba:

Roman Krämer

Mobilní číslo +420 777087724

roman.kraemer@bott.de

www.bott.cz

Roman Krämer

Budapeštská 1, 10200 Prag, Czech Republic

www.bott.de

Bott GmbH & Co. KG, Bahnstraße 17

74405 Gaildorf, Germany